

DATES A RETENIR...



Réunions d'info collectives	<p>Vendredi 29 MAI 2020 Vendredi 26 JUNI 2020 14 h—FAL 44 9 rue des Olivettes—Nantes</p> <p><i>Dates au choix (durée environ 1 h 30) sur inscription au 02 51 86 33 10 ou par mail : formation@laligue44.org (pour les dem. d'emploi, n° identifiant pôle emploi à fournir)</i></p>
Préparation aux Tests physiques	<p>Vendredi 03 JUILLET 2020 Vendredi 28 AOUT 2020 10 h 00 au skatepark à Nantes</p> <p><i>Préparation facultative et payante, sur inscription (cf dossier d'inscription aux sélections)</i></p>
TEP / Sélections d'entrée	<p>Vendredi 04 et mardi 08 SEPTEMBRE 2020 <i>(Tests physiques, écrit / oral)</i></p>
Positionnement	<p>Jeudi 17 et Vendredi 18 SEPTEMBRE 2020</p> <p><i>Temps réglementaire qui permet de déterminer le parcours individuel de formation au regard de l'expérience et des compétences acquises (obligatoire pour les candidats qui admissibles en formation)</i></p>

 **Dossier d'inscription à retourner avant le 21 AOUT 2020**

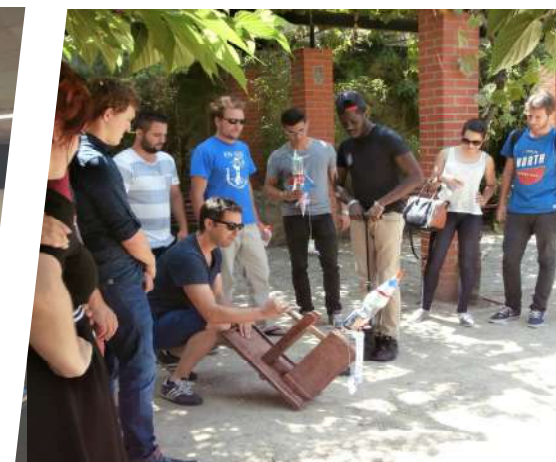
Renseignements et inscriptions

Etablissement FAL Formation
 Ligue de l'enseignement FAL44
 9 rue des Olivettes—44000 Nantes

Valérie Priol

tel : 02 51 86 33 10—mail : formation@laligue44.org

Site : www.laligue44.org



BP JEPS DOUBLE QUALIFICATION

SPÉCIALITÉS

**“ EDUCATEUR SPORTIF ”
 ET
 “ ANIMATEUR
 SOCIO-CULTUREL ”**

MENTIONS

**“ ACTIVITÉS PHYSIQUES
 POUR TOUS ”
 ET
 “ LOISIRS TOUS PUBLICS ”**

**Formation professionnelle et qualifiante de niveau 4
 ouverte à l'apprentissage, qui débouche sur 2 diplômes d'Etat**



**du 19 octobre 2020 au
 16 décembre 2021
 à Nantes**

Formation en cours d'habilitation par la DRDJS CS Pays de la Loire—conventionnée Région PDL





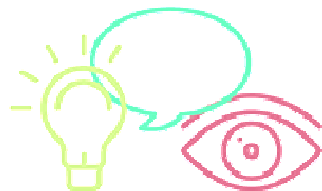
OBJECTIFS

Répondre aux obligations règlementaires dans le cadre de l'exercice professionnel par l'obtention de 2 diplômes professionnels et d'Etat de niveau 4 :

- Encadrer en tous lieux et toutes structures
- Mettre en œuvre un projet d'animation s'inscrivant dans le projet de la structure
- Concevoir une séance, un cycle d'animation ou cycle d'apprentissage dans la mention « APT » et / ou « LTP »
- Mobiliser les techniques de la mention pour mettre en œuvre une séance, un cycle d'apprentissage
- Conduire une action d'animation dans le champ du « loisirs tous publics » et de durée d'accueil collectif de mineurs (LTP)



CONTENUS



- Communication
- Caractéristiques du public
- Situations spécifiques
- Education populaire
- Règlementation
- Connaissance du milieu socio-professionnel
- Méthodologie de projet
- Techniques d'activités physiques et sportives
- Démarche : pédagogie et développement durable
- Démarche : pédagogie et développement durable
- Gestion d'équipe et d'un A.C.M.
- Démarche : pédagogie, techniques d'activités physiques, culturelles et d'expression, scientifique et technique



PUBLIC

- Salarié
- Demandeur d'emploi
- particulier



DÉMARCHE

- Formation en alternance
- Mise en situation pratique
- Analyse de pratique

Formation de 805 h. en centre de formation et 1 225 h. (environ) en entreprise



LES INTERVENANTS

L'Établissement FAL Formation propose depuis 20 ans des formations diplômantes et qualifiantes dans le champ de l'animation sportive et socioculturelle.

L'équipe pédagogique est composée de formateurs professionnels de l'animation et d'intervenants spécialisés.

FORMATION PROFESSIONNELLE ET QUALIFIANTE
EN ANIMATION SPORTIVE ET SOCIOCULTURELLE

CONDITIONS D'ADMISSION

- Avoir 18 ans révolus à la date des sélections d'entrée
- Attestation de Formation aux Premiers Secours PSC1 ou STT en cours de validité

Satisfaire aux Tests d'Exigences Préalables :

APT

- Tests physiques (1)
- Certificat médical de non contre indication à la pratique et à l'enseignement des activités physiques et sportives

LTP

- Être titulaire soit du BAFA – BAFD BAPAAT --BEATEP BAC pro service proximité et vie locale CQP animateur périscolaire
- **OU** fournir un justificatif d'expérience en animation de groupe d'au moins 200 h (établi par une ou plusieurs structures)

(1) Les Tests d'Exigences Préalables à l'entrée en formation) représentent la 1ère étape à franchir avant d'entrer en formation et sont éliminatoires. Afin de préparer au mieux les candidats à ces tests, une **PREPARATION AUX TEP (facultative)** est proposée à celles et ceux qui le souhaitent. Elle est mise en place dans les mêmes conditions que l'examen sous forme de 2 demi-journées dont 1 quelques jours avant l'examen. Cet intervalle nécessaire permet aux candidats de s'entraîner au mieux de manière à être prêts lors des sélections. (inscription sur le dossier d'inscription aux sélections).

SÉLECTIONS D'ENTRÉE

- Satisfaire aux Tests d'Exigences Préalables
- Un entretien collectif de 30 mn
- Une épreuve écrite d'1 h 15



FINANCEMENT

Coût de la formation pour un parcours complet : 8 735 €
Frais d'inscription : 45 €



Remarque : le candidat a la possibilité s'il le souhaite, de ne suivre que la partie « LOISIRS TOUS PUBLICS ». Dans ce cas, se référer à la plaquette d'informations spécifique « LTP » et au dossier d'inscription correspondant).

Statut	Possibilités de financement
Demandeur d'emploi	Financement à 100 % par la Région PDL dans le cadre du programme « Visa Métiers » et 'Europe, (selon éligibilité) : Conditions : fiche de prescription établie par la Mission locale, le Pôle emploi, Cap emploi, le Conseil départemental, (pour validation du projet de formation), être sorti.e du cursus scolaire depuis au moins 6 mois à l'entrée en formation, résultats aux sélections.
Apprenti.e	Possibilité de Contrat d'apprentissage pour les candidats jusqu'à l'âge de
Salarié.e	Plan de formation de l'entreprise, CPF, Contrat de professionnalisation, ...