



## DATES A RETENIR...

	Site de LA ROCHE S/YON	Site de NANTES
Dates de formation	Lundi 05 OCTOBRE 2020 au 28 SEPTEMBRE 2021	Lundi 12 OCTOBRE 2020 au 24 SEPTEMBRE 2021
volume d'heures	630 h en centre de formation et 994 h en stage	630 h en centre de formation et 952 h en stage
Réunions d'info collectives	Vendredi 29 MAI 2020 et Vendredi 26 JUILLET 2020 <i>sur inscription au 02 51 86 33 10 ou formation@laligue44.org (pour les dem. d'emploi, n° identifiant pôle emploi à fournir)</i>	
	FOL 85 41 rue Monge—la Roche S/Yon	FAL 44 9 rue des Olivettes—Nantes
Préparation aux Tests physiques	Vendredi 03 JUILLET 2020 et Vendredi 28 AOUT 2020 <i>Préparation facultative et payante sur inscription</i>	
	La Roche S/Yon	10 h au skatepark à Nantes
Sélections d'entrée	Jeudi 03 et Vendredi 04 SEPTEMBRE 2020	Jeudi 10 et Vendredi 11 SEPTEMBRE 2020
	FOL 85 41 rue Monge—la Roche S/Yon	FAL 44 9 rue des Olivettes—Nantes
Positionnement	Jeudi 17 et vendredi 18 SEPTEMBRE 2020	
	FOL 85 41 rue Monge—la Roche S/Yon	FAL 44 9 rue des Olivettes—Nantes
	<i>Temps réglementaire et obligatoire pour les candidats qui intègrent la formation, il permet de déterminer le parcours individuel de formation au regard de l'expérience et des compétences acquises</i>	

Dossier d'inscription à retourner avant le 21 AOUT 2020

### Renseignements et inscriptions

Etablissement Formation—Ligue de l'enseignement FAL44  
9 rue des Olivettes—44000 Nantes

Valérie Priel

tel : 02 51 86 33 10—mail : formation@laligue44.org

Site : www.laligue44.org



**BP JEPS**  
**SPÉCIALITÉ " EDUCATEUR SPORTIF "**  
**MENTION " ACTIVITÉS PHYSIQUES POUR TOUS "**  
Diplôme de niveau 4

Formation professionnelle et qualifiante pour devenir  
Educateur sportif ouverte à l'apprentissage



**2 sessions**  
**à Nantes et la Roche sur Yon**  
**en octobre 2020**

Formations en cours d'habilitation par la DRDJS CS Pays de la Loire et conventionnées Région PDL





## OBJECTIFS

Répondre aux obligations réglementaires dans le cadre de l'exercice professionnel par l'obtention d'un diplôme professionnel et d'Etat de niveau 4 :

- Encadrer tout public dans tout lieu et toute structure
- Mettre en œuvre un projet d'animation s'inscrivant dans le projet de la structure
- Concevoir une séance, un cycle d'animation ou d'apprentissage dans la mention « APT »
- Mobiliser les techniques de la mention « APT » pour mettre en œuvre une séance ou un cycle d'apprentissage



## CONTENUS

- Communication en situation professionnelle
- Prise en compte des caractéristiques des publics et de leur sécurité
- Organisation des structures employeurs et environnement professionnel
- Méthodologie de projet
- Les activités physiques et sportives
- La conception, la conduite et évaluation des cycles d'activités
- Les démarches pédagogiques adaptées aux différents publics et activités



## PUBLIC

- Apprenti
- Salarié
- Demandeur d'emploi
- particulier



## DÉMARCHE

- Formation en alternance
- Mise en situation pratique
- Analyse de pratique

Formation de 630 h. en centre de formation et 1 000 h. (environ) en entreprise



## LES INTERVENANTS

L'Etablissement FAL Formation propose depuis 20 ans des formations diplômantes et qualifiantes dans le champ de l'animation sportive et socioculturelle.

L'équipe pédagogique est composée de formateurs professionnels de l'animation et d'intervenants spécialisés.

FORMATION PROFESSIONNELLE ET QUALIFIANTE  
EN ANIMATION SPORTIVE

RTBUE - FAL 04



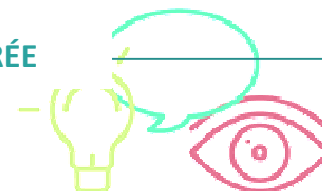
## CONDITIONS D'ADMISSION

- Avoir 18 ans révolus à la date des sélections d'entrée
- Attestation de Formation aux Premiers Secours PSC1 ou STT en cours de validité
- Certificat médical de non contre indication à la pratique et à l'enseignement des activités physiques et sportives
- Satisfaire aux Tests d'Exigences Préalables \* (tests physiques)

\*Les Tests d'Exigences Préalables à l'entrée en formation représentent la première étape à franchir avant d'entrer en formation et sont éliminatoires. Afin de préparer au mieux les candidats à ces tests, une **PREPARATION AUX TEP (facultative)** est proposée à celles et ceux qui le souhaitent. Elle est mise en place dans les mêmes conditions que l'examen sous forme de 2 demi-journées dont 1 quelques jours avant l'examen. Cet intervalle nécessaire permet aux candidats de s'entraîner au mieux de manière à être prêts lors des sélections. (inscription

## SÉLECTIONS D'ENTRÉE

- Un entretien collectif de 30 mn
- Une épreuve écrite d'1 h 15



## FINANCEMENT

Coût de la formation pour un parcours complet : 6 835 €

Frais d'inscription : 45 €

Statut	Possibilités de financement
<b>Demandeur d'emploi</b>	<b>Financement à 100 % par la Région PDL dans le cadre du programme « Visa Métiers » et 'Europe, (selon éligibilité) :</b> Conditions : fiche de prescription établie par la Mission locale, le Pôle emploi, Cap emploi, le Conseil départemental, pour validation du projet de formation être sorti du cursus scolaire depuis au moins 6 mois à l'entrée en formation, résultats aux sélections.
<b>Apprenti.e</b>	Possibilité de Contrat d'apprentissage pour les candidats jusqu'à l'âge de 29 ans.
<b>Salarié.e</b>	Plan de formation de l'entreprise, CPF, Contrat de professionnalisation, ...