

# CATALOGUE FORMATIONS PROFESSIONNELLES & CONTINUES

SE FORMER TOUT AU LONG DE LA VIE  
AVEC LA LIGUE DE L'ENSEIGNEMENT - FAL 44  
[WWW.LALIGUE44.ORG](http://WWW.LALIGUE44.ORG)

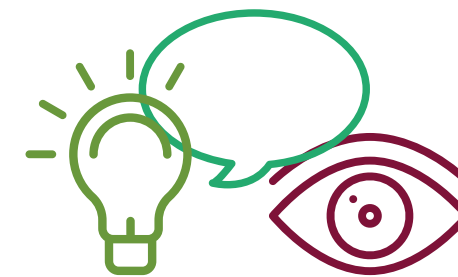


**FAL FORMATION**

la **ligue** de  
**l'enseignement**

un avenir par l'éducation populaire.

FÉDÉRATION LOIRE-ATLANTIQUE • FAL 44



# EDITO

Depuis près de 20 ans nous formons des professionnel.le.s actif.ve.s ou en devenir du secteur privé (toutes conventions collectives confondues) et de la fonction publique, par le biais du CNFPT, sur sollicitations directes des futures stagiaires ou des collectivités et partenaires sociaux. Nous sommes également UFA (Unité de Formation Apprenti.e.s) aux métiers du sport et de l'animation.

La qualité de l'activité professionnelle dans le secteur de l'animation, du sport, du tourisme social et de la restauration collective est déterminante dans le développement de services publics (privés et publics) à destination des familles et usagers.

En effet, l'accès aux accueils collectifs de mineurs (accueils de loisirs, accueils périscolaires) mais aussi aux structures de loisirs pour tous publics (centres sociaux, loisirs de plein air, activités physiques collectives ou individuelles, etc.) répond à une offre globale d'attractivité pour les habitant.es d'un territoire.

Les emplois professionnels, les centres d'accueil, de vacances et de restauration collective représentent une réalité de travail au quotidien, complémentaire de l'activité saisonnière et bénévole. L'animation est ainsi le second secteur de recrutement en Pays de la Loire.

Nos métiers, exercés en collectivités ou en associations, sont en constant développement et adaptés à des parcours de formations professionnelles, initiales ou continues, à entrées multiples.

Aujourd'hui les publics encadrés ne se limitent plus aux enfants et aux jeunes lors des périodes scolaires. Les activités sportives et d'animation englobent enfants, adultes et personnes âgées, de tous horizons et de toutes cultures, dans des clubs d'activités associatives, dans des structures commerciales, des foyers, des résidences de vie.

Leur périmètre s'étend des temps de loisirs en général à l'ensemble des temps libérés, aux pratiques touristiques, à l'animation sociale ou environnementale.

Notre établissement formation, conventionné et labélisé, s'est adapté en conséquence en proposant notamment des formations courtes sur les sujets de société, l'analyse de la pratique professionnelle, l'utilisation du numérique, la restauration collective et la VAE. Nos formations sont habilitées par l'Etat depuis 18 ans et nous composons également à la demande des formations sur mesure, adaptées au contexte local et aux besoins spécifiques repérés par les commanditaires.

S'inscrire dans une formation, c'est obtenir la garantie d'une démarche pédagogique innovante, prenant en compte vos représentations et expériences et les enrichissant d'apports notionnels théoriques pour vous permettre d'acquérir de nouvelles compétences.

C'est aussi la garantie de compétences et d'une posture adaptée à l'exercice de votre activité.

En intégrant nos formations, nous vous faisons bénéficier d'un réseau de professionnels et de bénévoles reconnu. Les qualifications et expériences de nos formateur.trice.s issus.e.s des champs professionnels visés par notre catalogue sont reconnues par nos commanditaires qui apprécient leurs démarches pédagogiques et leurs connaissances des réalités du terrain.

Ce catalogue vise à répondre à vos attendus de qualifications professionnelles, il est complété par un catalogue spécifiques sur la restauration collective et la pause méridienne

Indépendamment de notre équipe, toujours disponible pour échanger et préciser les éléments utiles à l'amélioration de votre parcours professionnel, de celui de vos agents ou de vos équipes.



**Florence LACAZE**  
Directrice générale des services Ligue de l'enseignement FAL 44

## FORMATION QUALIFIANTE ET DIPLÔMANTE / LONGUE DURÉE

### LE PARCOURS DE FORMATIONS AUX MÉTIERS DU SPORT ET DE L'ANIMATION 8

#### 1 - ANIMATION SOCIO-CULTURELLE ET ÉDUCATION À L'ENVIRONNEMENT

CQP APS	10
CP JEPS	11
BP JEPS LTP	12
BP JEPS EEDD	13
DE JEPS	14

#### 2 - ANIMATION SPORTIVE

CQP ALS	15
BP JEPS APT	16

### 3 - TAUX DE RETOUR À L'EMPLOI ET DE RÉUSSITE AUX EXAMENS 17

## FORMATION COURTE DURÉE

#### 1 - COMPÉTENCES EN COMMUNICATION

Préparer, Conduire et dynamiser une réunion	19
Construire et animer une action- débat	20
Prendre la parole en public	21

#### 2 - COMMUNICATION NUMÉRIQUE

Sensibiliser aux fake news et aux théories du complot	22
Mobiliser les réseaux sociaux pour communiquer	23
Utiliser des outils collaboratifs dans le cadre d'un projet	24

#### 3 - LE NUMÉRIQUE ET L'ANIMATION

Animer un groupe à partir de supports numériques	25
Découvrir les médias sociaux et créer un blog sous wordpress	26
S'initier au codage et la création de jeux vidéos	27
S'initier à la robotique et à l'utilisation d'objets connectés	28

#### 4 - ANIMATION DE DIFFÉRENTS PUBLICS

Accueillir des enfants ayant des troubles du comportement	29
Améliorer la communication avec les parents	30
Appréhender la situation de deuil de l'enfant	31
Gérer les comportements agressifs et violents chez l'enfant	32
Adapter l'activité physique aux seniors	33
Accueillir des migrant.e.s mineur.e.s non accompagnés	34
Animer la Médiation par les pairs	35

#### 5 - TECHNIQUES ET PÉDAGOGIE SOCIO-CULTURELLES

Création d' un film d'animation en stop motion	36
Découverte d'activités scientifiques et techniques	37
Découverte des phénomènes électriques	38

#### 6 - TECHNIQUES ET PÉDAGOGIE SPORTIVES

Initiation à la pratique d'activités physiques type "Parkour" en milieu urbain	39
Pratique de sports collectifs émergents	40
Pratique du roller et skateboard	41

#### 7 - GESTION ET MANAGEMENT DANS L'ESS

Analyse financière, demande ou attribution de financements	42
Analyse des pratiques professionnelles	43
Développer l'intelligence collective	44
Gestion de conflits	45

#### 8 - DÉVELOPPEMENT DE PROJET

Comprendre le fait associatif pour favoriser la dynamique de projet	46
Réaliser un diagnostic de territoire	47
Savoir organiser une manifestation sportive ou culturelle	48

#### 9 - SANTÉ

Promouvoir une action de prévention santé chez les jeunes	49
Prévenir des risques auditifs de la musique amplifiée	50

**10 - EDUCATION À L'ENVIRONNEMENT VERS LE DÉVELOPPEMENT DURABLE**

Animer dans et avec la nature	51
Animer un jardin pédagogique	52
Sensibiliser à l'empreinte écologique	53
Sensibiliser à la biodiversité	54
Savoir s'orienter et lire un paysage	55
Connaître la végétation et la faune du littoral atlantique et du milieu estuarien	56
Animer un atelier nature et écriture	57

**11 - RESTAURATION COLLECTIVE ET TEMPS PÉRISCOLAIRE**

Ces formations font l'objet d'un catalogue spécifique téléchargeable sur notre site laligue44 .org ou bien en format papier sur demande.	58
--	----

**12 - FAITS DE SOCIÉTÉ**

Compréhension et application du principe de Laïcité	59
Education populaire : de quoi parle-t-on ?	60
Gestion du fait religieux en entreprise	61
Lutte contre les discriminations	62

**ACCOMPAGNEMENT INDIVIDUEL**

<b>ACCOMPAGNEMENT VAE / BILAN DE COMPÉTENCES / EVALUATION CLÉA</b>	<b>63</b>
--	-----------

**INFORMATIONS PRATIQUES**

Aides financières ( <i>demandeur.euse.s d'emploi, salarié.e.s, apprenti.e.s...</i> )	66
Conditions générales d'accès	69
Nos sites de formations	70

# FORMATION QUALIFIANTE ET DIPLÔMANTE, OUVERTE À L'APPRENTISSAGE ..... LONGUE DURÉE

## LE PARCOURS DE FORMATIONS AUX MÉTIERS DU SPORT ET DE L'ANIMATION

8

### 1 - ANIMATION SOCIO-CULTURELLE ET ÉDUCATION À L'ENVIRONNEMENT

10

### 2 - ANIMATION SPORTIVE

15

### 3 - TAUX DE RETOUR À L'EMPLOI ET DE RÉUSSITE AUX EXAMENS

17

**LEXIQUE**

**CQP** : certificat de qualification professionnelle

**CPJEPS** : certificat professionnel jeunesse, éducation populaire et du sport

**BPJEPS** : brevet professionnel jeunesse, éducation populaire et du sport

**DEJEPS** : diplôme d'état jeunesse, éducation populaire et du sport

Nous proposons une préparation aux sélections pour les formations CQP, BPJEPS et DEJEPS.

## PREMIERS PAS DANS L'ANIMATION

ANIMATION VOLONTAIRE

J'apprends les gestes qui sauvent et les conduites à tenir afin de porter secours à une victime.

**PSC 1**

**BAFA  
BAFD**

Je m'engage dans l'animation pour encadrer des groupes de jeunes en « colo » ou en centre de loisirs.

## VERS L'ANIMATION PROFESSIONNELLE

CERTIFICATIONS PROFESSIONNELLES

**CQP**

Je fais mes premiers pas professionnels dans l'animation avec une formation qualifiante qui me permet d'animer des activités physiques et de loisirs.

**CQP ALS**  
ANIMATEUR.TRICE  
DE LOISIRS SPORTIFS

Je fais mes premiers pas professionnels dans l'animation avec une formation qualifiante qui me permet d'animer des temps périscolaires.

**CQP APS**  
ANIMATEUR.TRICE  
PÉRISCOLAIRE

## L'ANIMATION PROFESSIONNELLE

DIPLÔMES D'ÉTAT

**BP  
JEPS**

**BP JEPS APT**  
" ANIMATEUR.TRICE  
SPORTIF "

Je me professionnalise pour encadrer des activités sportives.

**BP JEPS EDD**  
" ANIMATEUR.TRICE  
ENVIRONNEMENT "

Je me professionnalise pour encadrer des activités liées au développement durable.

**BP JEPS LTP**  
" ANIMATEUR.TRICE  
SOCIO-CULTUREL "

Je me professionnalise pour encadrer des activités socio-culturelles.

**DE  
JEPS**

**COORDINATEUR.TRICE  
DE PROJETS  
SOCIO-CULTURELS "**

J'évolue professionnellement afin de coordonner des projets d'animation sur un territoire.

**AN!MER C'EST D'ABORD SE FORMER**

### Intégrez un parcours de formations aux métiers du sport et de l'animation

Accueils collectifs de mineurs, activités de loisirs, sportives ou culturelles et mobilisation des habitant.e.s participent à la qualité de vie locale et à l'attractivité d'un territoire. L'animation est ainsi le second secteur de recrutement en Pays de la Loire. Nos métiers, exercés en collectivités ou associations, sont en constant développement et adaptés à des parcours de formation professionnelle, initiale ou continue, à entrées multiples. S'inscrire dans une de nos formations, c'est obtenir la garantie d'une démarche pédagogique innovante, prenant en compte vos représentations et expériences pour vous permettre de construire de nouvelles compétences. C'est aussi la garantie d'acquérir des savoirs et une posture nécessaire à l'exercice de votre activité. Vous bénéficiez, en intégrant nos formations, d'un réseau de professionnels et de bénévoles reconnus. Nos formations sont habilitées par l'État depuis 18 ans et nous composons également, à la demande, des formations sur mesure, adaptées au contexte local et aux besoins spécifiques repérés.

## ANIMATEUR.TRICE PÉRISCOLAIRE

CQP ANIMATEUR.TRICE DE VIE QUOTIDIENNE



### OBJECTIFS

- Maîtriser la spécificité des temps d'accueil périscolaire
- Préparer un projet d'animation de loisirs pour des publics enfants (3 à 12 ans)
- Maîtriser les outils et les techniques nécessaires à la mise en œuvre d'actions d'animation

### CONTENU

Module 1 : Accueillir les enfants dans les temps de loisirs périscolaires

- Connaître les spécificités et contribuer à un temps d'animation périscolaire
- Identifier les fonctions d'un accueil collectif de mineurs
- Accueillir les publics enfants en sécurité
- Mettre en place des espaces aménagés en fonction des publics accueillis
- Accueillir les familles
- Identifier les différents acteurs éducatifs et leur rôle

Module 2 : Concevoir un projet d'animation

- Construire un diagnostic simplifié
- Utiliser les ressources de l'environnement de proximité au service du projet
- Formuler des objectifs
- Déterminer des méthodes d'actions
- S'approprier et utiliser des outils d'évaluation

Module 3 : Conduire des temps d'animation périscolaire

- Connaître différents supports d'activités et les mettre en œuvre
- Choisir des démarches pédagogiques
- Construire et mettre en œuvre les séquences constitutives de cette démarche
- Favoriser la participation des enfants
- Animer la vie quotidienne



### PUBLIC

- Salarié.e.s
- Animateur.trices d'activités périscolaires en structures associatives, communales, inter-communales...
- Demandeur .euse d'emploi
- Toutes personnes souhaitant se professionnaliser dans les domaines de l'animation



### DÉMARCHE

- Formation en alternance
- Mise en situation pratique
- Analyse de pratique

	Formateur de la Ligue de l'enseignement - FAL 44 (FAL Formation)
	<b>Secrétariat :</b> 02 51 86 33 10 - formation@laligue44.org
	217 h en formation et 200 h (minimum) en stage
	Une action par an
	2 600 €
	Ligue de l'enseignement - FAL 44 - 9, rue des Olivettes - Nantes

## ANIMATEUR.TRICE SOCIOCULTUREL

CPJEPS



### OBJECTIFS

Former des professionnel.le.s capables d'exercer des fonctions d'animateur.trice.s polyvalent.es certifiés par un diplôme de niveau 3 (CAP BEP) :

- Participer au projet et à la vie de la structure
- Animer les temps de vie quotidienne de groupes
- Concevoir des activités en direction d'un groupe
- Animer des activités en direction d'un groupe.



### CONTENU

Module 1 : Participer au projet et à la vie de la structure

- Se situer dans sa structure
- Contribuer au fonctionnement et projet de la structure
- Communiquer dans et pour la structure

Module 2 : Animer des temps de vie quotidienne de groupes

- Accueillir les publics encadrés
- Aménager des temps et espaces pour un cadre sécurisant
- Encadrer un groupe dans ses temps de vie quotidienne en assurant sa sécurité

Module 3 : concevoir des activités en direction d'un groupe

- Préparer des activités s'inscrivant dans le projet de la structure
- Concevoir l'organisation des activités
- Préparer l'évaluation de ses activités

Module 4 : Animer des activités

- Conduire des activités dans plusieurs domaines
- Encadrer un groupe en toute sécurité
- Evaluer ses activités



### PUBLIC

- Salarié .e
- Demandeur.euse d'emploi
- Particulier.e



### DÉMARCHE

- Formation en alternance
- Mise en situation pratique
- Analyse de pratique

	Formateur.trice de la Ligue de l'enseignement - FAL 44 (FAL Formation)
	<b>Secrétariat :</b> 02 51 86 33 10 - formation@laligue44.org
	9h à 12h30 - 13h30 à 17h00
	400 h en formation et 300 h (minimum) en stage
	4 340 €
	Ligue de l'enseignement - FAL 44 - 9, rue des Olivettes - Nantes

## ANIMATEUR.TRICE SOCIO-CULTUREL.LE ET DE LOISIR

### BPJEPS



#### OBJECTIFS

Former des professionnel.le.s capables d'exercer des fonctions d'animateur.trice.s socio-culturel polyvalent.e.s certifié.e.s par un diplôme professionnel et d'Etat de niveau 4 (Bac) :

- Encadrer tout public dans tout lieu et toute structure
- Concevoir et Mettre en œuvre un projet d'animation s'inscrivant dans le projet de la structure
- Assurer la direction d'un accueil collectif de mineurs (ACM).
- Mobiliser des démarches d'éducation populaire pour mettre en œuvre des activités d'animation



#### CONTENU

- Communication en situation professionnelle
- Prise en compte des caractéristiques des publics
- Organisation des structures employeuses et de l'environnement professionnel
- Méthodologie de projet
- Activités socio –culturelles
- Conception, évaluation des projets d'activité
- Démarches pédagogiques adaptées aux différents publics



#### PUBLIC

- Apprenti.e
- Salarié .e
- Demandeur.euse d'emploi
- Particulier.e



#### DÉMARCHE

- Formation en alternance
- Mise en situation pratique
- Analyse de pratique

Cette formation est également proposée dans le cadre d'une formation biquilifiante regroupant le BPJEPS APT et LTP

	Formateur.trice de la Ligue de l'enseignement - FAL 44 (FAL Formation)
	<b>Secrétariat</b> : 02 51 86 33 10 - formation@laligue44.org
	9h à 12h30 - 13h30 à 17h00
	602 h en formation et 1 000 h (minimum) en stage
	6 532 €
	Ligue de l'enseignement - FAL 44 - 9, rue des Olivettes - 44000 Nantes

## ANIMATEUR.TRICE À L'ÉDUCATION À L'ENVIRONNEMENT

### BPJEPS MENTION ÉDUCATION À L'ENVIRONNEMENT VERS UN DÉVELOPPEMENT DURABLE (EEDD)



#### OBJECTIFS

Former des professionnel.le.s capables d'exercer des fonctions d'animateur.trice. à l'éducation à l'environnement vers un développement durable certifiées par un diplôme professionnel et d'Etat de niveau 4 (Bac)

- Encadrer tout public dans tout lieu et toute structure
- Concevoir un projet d'animation en EEDD
- Préparer une animation en EEDD
- Conduire une action d'animation en EEDD



#### CONTENU

- Communication en situation professionnelle
- Prise en compte des caractéristiques des publics
- Organisation des structures employeuse et environnement professionnel
- Enjeux du développement durable
- Méthodologie de projet
- Les différents milieux naturels
- Outils et techniques d'animation spécifiques
- Conception, évaluation des projets d'activité
- Les différentes approches pédagogiques de l' « EEDD » naturaliste, scientifique, sensorielle, créative



#### PUBLIC

- Apprenti.e
- Salarié .e
- Demandeur.euse d'emploi
- Particulier.e



#### DÉMARCHE

- Formation en alternance
- Mise en situation pratique
- Analyse de pratique

	Formateur.trice de la Ligue de l'enseignement - FAL 44 (FAL Formation)
	<b>Secrétariat</b> : 02 51 86 33 10 - formation@laligue44.org
	9h à 12h30 - 13h30 à 17h00
	6 835 €
	Ligue de l'enseignement - FAL 44 - 9, rue des Olivettes - 44000 Nantes



## COORDONNATEUR.TRICE DE PROJETS

**DEJEPS** SPÉCIALITÉ DÉVELOPPEMENT DE PROJETS, TERRITOIRES ET RÉSEAUX (DE JEPS)



### OBJECTIFS

Former des professionnel.le.s capables d'exercer des fonctions de coordinateur.trice de projet en mobilisant les réseaux sur un territoire certifiées par un diplôme professionnel et d'Etat de niveau 5 (Bac + 2) :

- Concevoir un projet d'action
- Coordonner la mise en œuvre d'un projet d'action
- Conduire les démarches pédagogiques dans une perspective socio-éducative
- Animer en sécurité dans le champ de l'activité



### CONTENU

- Diagnostic du territoire
- Objectifs d'un projet de territoire
- Budget et projet
- Mobilisation d'un réseau d'acteurs
- Coordination des acteurs d'un projet
- Planification d'un projet
- Communication autour d'un projet
- Démarches d'éducation populaire
- Conception et conduite d'une action de formation



### PUBLIC

- Apprenti.e
- Salarié.e
- Demandeur.euse d'emploi
- Particulier.e



### DÉMARCHE

- Formation en alternance
- Mise en situation pratique
- Analyse de pratique

	Formateur.trice de la Ligue de l'enseignement - FAL 44 (FAL Formation)
	<b>Secrétariat</b> : 02 51 86 33 10 - formation@laligue44.org
	9h à 12h30 - 13h30 à 17h00
	700 h en formation et 1 715 h (minimum) en stage
	8 918 €
	Ligue de l'enseignement - FAL 44 - 9, rue des Olivettes - 44000 Nantes

## CERTIFICAT DE QUALIFICATION PROFESSIONNELLE (CQP)

3 OPTIONS :

- ANIMATEUR.TRICE DE LOISIRS SPORTIFS (ALS)
- JEUX SPORTIFS, JEUX D'OPPOSITIONS (JSJO)
- ACTIVITÉS GYMNIQUES D'ENTRETIEN ET D'EXPRESSION (AGEE)



### OBJECTIFS

Devenir animateur.trice sportif.ve multisports en respectant le cadre réglementaire pédagogique :

- Préparer et encadrer une séance sportive pour tous publics
- Maîtriser les outils et les techniques nécessaires à la mise en œuvre d'actions d'animation
- Assurer la sécurité des pratiquants



### CONTENU

La formation est répartie en 3 unités de compétence.

- UC 1 : Connaître le public et l'environnement
- UC 2 : Préparer, animer et encadrer une action d'animation
- UC 3 : Connaître et maîtriser les connaissances et outils de l'option

Domaines d'activités :

- Jeux d'opposition
- Jeux de raquettes
- Jeux de ballons, petits et grands terrains.

Domaines d'activités :

- Technique Cardio
- Renforcement musculaire
- Techniques douces
- Activités d'expression



### PUBLIC

- Salarié.e
- Demandeur.euse d'emploi
- Toutes personnes souhaitant se professionnaliser dans les domaines de l'animation sportive multisport



### DÉMARCHE

- Formation en alternance
- Mise en situation pratique
- Analyse de pratique

	Diplômés BPJEPS, STAPS, BEMF, spécialistes sportifs.
	<b>Secrétariat</b> : 02 40 38 34 57 - ufoleppaysdelaloire@gmail.com
	9h à 12h30 - 13h30 à 17h30
	17 heures sur 25 jours
	1855 €
	Pays-de-la-Loire notamment en Loire-Atlantique



## ÉDUCATEUR.TRICE SPORTIF.VE

**BPJEPS** MENTION «ACTIVITÉS PHYSIQUES POUR TOUS» (APT)



### OBJECTIFS

Répondre aux obligations réglementaires dans le cadre de l'exercice professionnel par l'obtention d'un diplôme Professionnel et d'Etat de niveau 4 (Bac) :

- Encadrer tout public dans tout lieu et toute structure
- Mettre en œuvre un projet d'animation s'inscrivant dans le projet de la structure
- Concevoir une séance, un cycle d'animation ou d'apprentissage dans la mention « APT »
- Mobiliser les techniques de la mention « APT » pour mettre en œuvre une séance ou un cycle d'apprentissage



### CONTENU

- Communication en situation professionnelle
- Prise en compte des caractéristiques des publics et de leur sécurité
- Organisation des structures employeurs et environnement professionnel
- Méthodologie de projet
- Activités physiques et sportives
- Conception, conduite et évaluation des cycles d'activités
- Démarches pédagogiques adaptées aux différents publics et activités



### PUBLIC

- Apprenti.e
- Salarié.e
- Demandeur.euse d'emploi
- Particulier.e



### DÉMARCHE

- Formation en alternance
- Mise en situation pratique
- Analyse de pratique

Cette formation est également proposée dans le cadre d'une formation biquilifiante regroupant le BPJEPS APT et LTP

	Formateur.trice de la Ligue de l'enseignement - FAL 44 (FAL Formation)
	<b>Secrétariat</b> : 02 51 86 33 10 - formation@laligue44.org
	9h à 12h30 - 13h30 à 17h00
	630 h en formation et 1 134 h (minimum) en stage
	6 835 €
	Ligue de l'enseignement - FAL 44 - 9, rue des Olivettes - 44000 Nantes

## DIPLÔMÉS DU SPORT ET DE L'ANIMATION : UN AN APRÈS ?

Une étude réalisée par le CARIFOREF, sur l'ensemble des formations des métiers du sport et de l'animation en Pays de la Loire.

Que deviennent les diplômés BP JEPS et DE JEPS en pays de la Loire ?

- 86 % des diplômés sont en emploi douze mois après leur sortie de formation et l'obtention de leur diplôme
  - dont 93 % dans l'animation
  - et 83 % dans le sport
- 74 % des diplômés trouvent un emploi dès le 1er mois, à la sortie de la formation

Relais efficace entre emploi et formation

- 89 % des anciens stagiaires expriment un lien fort entre l'emploi occupé et la formation suivie
- 97 % des stagiaires estiment que les apports de la formation sont en cohérence avec leurs attentes

Taux de réussite à l'établissement FAL Formation

- BP JEPS APT : **82,5 %**
- BP JEPS LTP : **80 %**
- BP JEPS APT/LTP (bi-qualifiant) : **80 %**
- BP JEPS EEDD : **87,5 %**
- DE JEPS : **81 %**

**TAUX DE RÉUSSITE**

**RETOUR À L'EMPLOI**

Retour à l'emploi des stagiaires en sortie de formation à l'établissement

FAL Formation

(chiffres obtenus le dernier jour de la formation)

- BP JEPS APT : **59 %**
- BP JEPS APT/LTP (bi-qualifiant) : **63 %**
- BP JEPS EEDD : **37,5 %**
- DE JEPS : **42 %**

### 3 MOIS APRÈS ...

- Dans les 1 à 3 mois qui suivent la formation, le taux global de retour à l'emploi est de **85 %**

# FORMATION COURTE DURÉE

## 1 - COMPÉTENCES EN COMMUNICATION

PUBLIC : SALARIÉS DES ENTREPRISES PUBLIQUES ET PRIVÉES (TOUT PUBLIC) 19

## 2 - COMMUNICATION NUMÉRIQUE

12

## 3 - NUMÉRIQUE ET L'ANIMATION

PUBLIC : PROFESSIONNELS DE L'ÉDUCATION ET DE L'ANIMATION 25

## 4 - ANIMATION DE DIFFÉRENTS PUBLICS

PUBLIC : PROFESSIONNELS DE L'ÉDUCATION ET DE L'ANIMATION 29

## 5 - TECHNIQUES ET PÉDAGOGIES SOCIO-CULTURELLES

PUBLIC : PROFESSIONNELS DE L'ÉDUCATION ET DE L'ANIMATION 36

## 6 - TECHNIQUES ET PÉDAGOGIES SPORTIVES

PUBLIC : PROFESSIONNELS DE L'ÉDUCATION ET DE L'ANIMATION 39

## 7 - GESTION ET MANAGEMENT DANS L'ESS

PUBLIC : DIRECTEURS, CHEFS DE SERVICES, RESPONSABLES D'ÉQUIPES 42

## 8 - DÉVELOPPEMENT DE PROJET

CIBLE : AGENTS DES COLLECTIVITÉS TERRITORIALES 47

## 9 - SANTÉ

PUBLIC : PROFESSIONNELS DE L'ANIMATION, AGENTS DE COLLECTIVITÉS 50

## 10 - EDUCATION À L'ENVIRONNEMENT VERS LE DÉVELOPPEMENT DURABLE

PUBLIC : PROFESSIONNELS DE L'ÉDUCATION ET DE L'ANIMATION 53

## 11 - RESTAURATION COLLECTIVE ET TEMPS PÉRISCOLAIRE

CIBLE : AGENTS DES COLLECTIVITÉS TERRITORIALES, PROFESSIONNELS DE L'ANIMATION 61

## 12 - FAITS DE SOCIÉTÉ

PUBLIC : SALARIÉS DES ENTREPRISES PUBLIQUES ET PRIVÉES (TOUT PUBLIC) 62

## PRÉPARER, CONDUIRE ET DYNAMISER UNE RÉUNION



### OBJECTIFS

- Identifier les enjeux d'une réunion
- Fixer des objectifs à une réunion
- Mettre en œuvre une démarche participative
- Identifier et réguler les situations à problèmes, les freins
- Identifier les éléments à prendre en compte lors de la rédaction d'un compte-rendu



### CONTENU

- Les différents types de réunions
- Les fonctions internes d'une réunion
- L'organisation pratique et outillée
- Les techniques d'animation dont la place et l'usage des outils numériques
- Les profils des participant.e.s
- La posture adaptée aux types de réunions et aux participants
- Les grandes étapes dont le compte-rendu de réunion



### DÉMARCHE

- Travail en groupe
- Brainstorming
- Analyse de pratique
- Mise en situation

	Formateur.trice de la Ligue de l'enseignement - FAL 44 (FAL Formation)
	<b>Secrétariat</b> : 02 51 86 33 10 - formation@laligue44.org
	9h à 12h30 - 13h30 à 17h00 (à préciser / modulable suivant contexte professionnel)
	Nous consulter
	Ligue de l'enseignement - FAL 44 - 9, rue des Olivettes - 44000 Nantes

## CONSTRUIRE ET ANIMER UNE ACTION-DÉBAT



### OBJECTIFS

- Identifier les acteur.trice.s et les enjeux du débat
- Préparer un débat pour dynamiser les échanges
- Faciliter et dynamiser les échanges
- Contextualiser les enjeux



### CONTENU

- Les différentes formes d'actions - débat
- La préparation du débat
- Le profil des participant.e.s
- Les outils du débat dynamique
- Le rôle et la posture de l'animateur.trice
- La relance des échanges
- La réalisation d'un bilan et synthèse
- Les enjeux du débat



### DÉMARCHE

- Mise en pratique
- Jeux de rôle
- Partage d'expériences



Formateur.trice de la Ligue de l'enseignement - FAL 44 (FAL Formation)



**Secrétariat** : 02 51 86 33 10 - formation@laligue44.org



9h à 12h30 - 13h30 à 17h00 (à préciser / modulable suivant contexte professionnel)



Nous consulter



Ligue de l'enseignement - FAL 44 - 9, rue des Olivettes - 44000 Nantes

## PRENDRE LA PAROLE EN PUBLIC



### OBJECTIFS

- Gérer ses émotions et se libérer de ses inhibitions
- Améliorer la confiance en soi
- Comprendre et agir sur sa posture physique pour mieux transmettre le message
- Structurer son intervention



### CONTENU

- La notion de prise de risque
- La posture physique et l'image de soi
- Les caractéristiques du contexte et de l'auditoire
- Structuration du discours et outils facilitant
- Les pièges de la communication



### DÉMARCHE

- Analyse vidéo
- Mise en situation et jeux de rôle
- Situations ludiques
- Partage d'expériences



Formateur.trice de la Ligue de l'enseignement - FAL 44 (FAL Formation)



**Secrétariat** : 02 51 86 33 10 - formation@laligue44.org



9h à 12h30 - 13h30 à 17h00 (à préciser / modulable suivant contexte professionnel)



Nous consulter



Ligue de l'enseignement - FAL 44 - 9, rue des Olivettes - 44000 Nantes

## SENSIBILISER AUX FAKE NEWS ET AUX THÉORIES DU COMLOT



### OBJECTIFS

- Se former à l'analyse critique du fonctionnement des médias
- Sensibiliser à différentes formes de production d'informations (pratiques alternatives, citoyennes, médias sociaux, etc.)
- Proposer des outils de sensibilisation sur cette thématique pour un public jeune.



### CONTENU

#### Introduction aux notions d'informations et de médias :

- Débusquer des «fake news» ou «infox»
- Découvrir les biais cognitifs
- Lecture critique de la presse : comprendre les mécanismes de la production d'une information
- Comment repérer, analyser et déconstruire les stéréotypes, fake news et clichés dans les médias

#### Présentation et utilisation d'outils d'éducation aux médias :

- Internet Sans Crainte,
- 1 jour, 1 actu,
- Clemi – RFI
- Veilleurs de l'info

#### Les nouveaux outils d'information participatifs (présentation et mise en pratique) :

- Médias Citoyens
- Réseaux sociaux
- Web – Radio - Podcast



### DÉMARCHE

- Exposés, distribution de documents écrits, moyens audiovisuels,
- Travaux en grand groupe, mise en pratique individuelle ou par petits groupes.
- Travaux d'échanges et réflexions sur les liens médias et engagement citoyen.

	Formateur.trice de la Ligue de l'enseignement - FAL 44 (FAL Formation)
	<b>Secrétariat</b> : 02 51 86 33 10 - formation@laligue44.org
	9h à 12h30 - 13h30 à 17h00 (à préciser / modulable suivant contexte professionnel)
	Nous consulter
	Ligue de l'enseignement - FAL 44 - 9, rue des Olivettes - 44000 Nantes

## MOBILISER LES RÉSEAUX SOCIAUX POUR COMMUNIQUER



### OBJECTIFS

- Permettre aux participant.e.s de se repérer dans les différents types de réseaux sociaux actuels et leurs formes d'utilisation
- Définir les réseaux sociaux et leurs usages
- Expérimenter et savoir utiliser des réseaux sociaux



### CONTENU

- Réseaux sociaux : entre « caisses de résonance » et outil pour communiquer
- Education aux médias
- Travail à partir d'une cartographie de l'usage des réseaux sociaux pour s'y repérer : identification, classement, droits, législation...
- Expérimentation des réseaux sociaux en fonction des besoins exprimés (ex : facebook, twitter, tik tok, snapchat, pinterest...)
- Utilisation d'une page web ressource et évolutive (widgets) reprenant les liens utiles



### DÉMARCHE

Formation basée sur la pédagogie active s'appuyant sur un support numérique interactif du type BEEKAST

	Formateur.trice de la Ligue de l'enseignement - FAL 44 (FAL Formation)
	<b>Secrétariat</b> : 02 51 86 33 10 - formation@laligue44.org
	9h à 12h30 - 13h30 à 17h00 (à préciser / modulable suivant contexte professionnel)
	Nous consulter
	Ligue de l'enseignement - FAL 44 - 9, rue des Olivettes - 44000 Nantes

## UTILISER DES OUTILS COLLABORATIFS DANS LE CADRE D'UN PROJET



### OBJECTIFS

- Définir le travail collaboratif et ses enjeux
- Permettre aux participant.e.s de se repérer dans les différentes formes d'outils collaboratifs
- Expérimenter et se former à l'usage d'outils collaboratifs



### CONTENU

- Travail collaboratif : enjeux et définitions
- Utilisation d'une page web ressource et évolutive (widgets) reprenant les liens utiles
- Aborder le travail collaboratif et ses déclinaisons possibles par le numérique
- Expérimentation d'outils collaboratifs en fonction des besoins exprimés, ex : organisation, production collectives...)



### DÉMARCHE

Formation basée sur la pédagogie active s'appuyant sur un support numérique interactif du type BEEKAST

- Exposés et échanges en grand groupe / mises en pratique / individuelles ou par petits groupes

	Formateur.trice de la Ligue de l'enseignement - FAL 44 (FAL Formation)
	<b>Secrétariat</b> : 02 51 86 33 10 - formation@laligue44.org
	9h à 12h30 - 13h30 à 17h00 (à préciser / modulable suivant contexte professionnel)
	Nous consulter
	Ligue de l'enseignement - FAL 44 - 9, rue des Olivettes - 44000 Nantes

## ANIMER UN GROUPE À PARTIR DE SUPPORTS NUMÉRIQUES



### OBJECTIFS

- Adapter, repenser sa pratique de formateur.trice dans l'animation de groupe, à partir de l'usage d'outils numériques
- Concevoir une démarche pédagogique active incluant des outils numériques transposables dans le métier d'animateur.trice



### CONTENU

Aujourd'hui, l'animation socioculturelle nécessite de savoir s'adapter à l'usage évolutif du numérique.

Ce module propose des outils innovants et complémentaires au cœur de l'animation de groupe :

- Gestion d'un groupe et ses fondamentaux, outils pour stimuler la créativité et l'imagination
- Usage des réseaux sociaux entre communication et éthique ? positionnement sur le numérique ?
- Utilisation d'une page web ressource et évolutive (widgets) reprenant les liens utiles

Présentation d'outils numériques mobilisables dans l'animation de groupes :

- animer des réunions, des conférences, des séances d'animations (votar, kahoot, prezzi, beekast ...)
- animer des réunions, débats, conférences (beekast), des supports dynamiques et ludiques



### DÉMARCHE

Formation basée sur la pédagogie active et les échanges s'appuyant sur un support numérique interactif du type BEEKAST

- Exposés et échanges en grand groupe, mises en pratique individuelles ou par petits groupes.

	Formateur.trice de la Ligue de l'enseignement - FAL 44 (FAL Formation)
	<b>Secrétariat</b> : 02 51 86 33 10 - formation@laligue44.org
	9h à 12h30 - 13h30 à 17h00 (à préciser / modulable suivant contexte professionnel)
	Nous consulter
	Ligue de l'enseignement - FAL 44 - 9, rue des Olivettes - 44000 Nantes

## DÉCOUVRIR LES MÉDIAS SOCIAUX ET CRÉER UN BLOG SOUS WORDPRESS



### OBJECTIFS

- Découvrir la notion de médias sociaux et enjeux
- Concevoir et penser une démarche pédagogique utilisant le blog comme média social
- Savoir produire du média, créer un blog sous WordPress



### CONTENU

- Réflexion collective sur le numérique
- Utilisation d'une page web ressource et évolutive (widgets) reprenant les liens utiles
- Réflexions éthiques sur l'usage des médias
- Présentation des médias sociaux et de WordPress
- Réflexion pédagogique sur le blog comme outil médiatique
- Ecriture journalistique et charte éditorial
- Univers de WordPress et modalités d'usage
- Proposition et validation d'une démarche collective et répartition des tâches
- Travaux d'échanges et réflexions sur la charte éditoriale et sur la validation du contenu
- Présentation du blog créé collectivement



### DÉMARCHE

- Exposés et échanges en grand groupe, mises en pratique individuelles ou par petits groupes.

	Formateur.trice de la Ligue de l'enseignement - FAL 44 (FAL Formation)
	<b>Secrétariat</b> : 02 51 86 33 10 - formation@laligue44.org
	2 journées : 9h à 12h30 - 13h30 à 17h00 (à préciser / modulable suivant contexte professionnel)
	Nous consulter
	Ligue de l'enseignement - FAL 44 - 9, rue des Olivettes - 44000 Nantes

## S'INITIER AU CODAGE ET À LA CRÉATION DE JEUX VIDÉOS



### OBJECTIFS

- Acquérir des compétences informatiques en programmation : coding et jeux vidéo
- Concevoir et penser une démarche pédagogique utilisant les supports numériques
- Mobiliser le parcours clé en main du Dclick du numérique de la Ligue de l'Enseignement - FAL 44



### CONTENU

- Introduction collective et identification d'une culture numérique (évolution jeux vidéo dans le temps via une time line)
- Utilisation d'une page web ressource et évolutive (widgets) reprenant les liens utiles
- Initiation à la programmation et sa pensée algorithmique - Coding et jeux vidéo : initiation au codage et à l'univers des jeux
- Présentation et utilisation du parcours D-clics numérique de la Ligue de l'Enseignement



### DÉMARCHE

- Exposés et échanges en grand groupe
- Mises en pratique individuelles ou par petits groupes.

	Formateur.trice de la Ligue de l'enseignement - FAL 44 (FAL Formation)
	<b>Secrétariat</b> : 02 51 86 33 10 - formation@laligue44.org
	2 journées : 9h à 12h30 - 13h30 à 17h00 (à préciser / modulable suivant contexte professionnel)
	Nous consulter
	Ligue de l'enseignement - FAL 44 - 9, rue des Olivettes - 44000 Nantes

## S'INITIER À LA ROBOTIQUE ET À L'UTILISATION D'OBJETS CONNECTÉS



### OBJECTIFS

- Acquérir des compétences informatiques en programmation robotique
- Concevoir et penser une démarche pédagogique utilisant les supports numériques
- Mettre en place un atelier robotique et utiliser des objets connectés (ex : objets connectés, makey makey, ozobot, robots « rosa »).
- Mobiliser le parcours clé en main du D-click du numérique de la Ligue de l'Enseignement - FAL 44



### CONTENU

- Introduction collective - émergence d'une culture commune autour du numérique
- Utilisation d'une page web ressource et évolutive (widgets) reprenant les liens utiles
- Initiation à la robotique et logique de programmation (fonctionnement algorithmique)
- Utilisation d'objets connectés ou de robots et programmation associée / fabrication d'objets mécaniques associés
- Présentation et utilisation du parcours D-clicks numérique de la Ligue de l'Enseignement



### DÉMARCHE

- Exposés et échanges en grand groupe
- Mises en pratique individuelles ou par petits groupes.

	Formateur.trice de la Ligue de l'enseignement - FAL 44 (FAL Formation)
	<b>Secrétariat :</b> 02 51 86 33 10 - formation@laligue44.org
	9h à 12h30 - 13h30 à 17h00 (à préciser / modulable suivant contexte professionnel)
	Nous consulter
	Ligue de l'enseignement - FAL 44 - 9, rue des Olivettes - 44000 Nantes

## ACCUEILLIR DES ENFANTS AYANT DES TROUBLES DU COMPORTEMENT



### OBJECTIFS

- Approfondir ses connaissances sur les troubles du comportement psychosociaux des enfants et des jeunes (comprendre leurs origines et leurs structurations)
- Savoir prendre en compte ces éléments dans une situation professionnelle notamment dans les relations avec les publics accueillis et leurs familles
- Accroître ses compétences dans la gestion de situations délicates rencontrées sur le lieux de travail



### CONTENU

#### Grands enjeux et données actuelles

#### Les troubles du comportement d'ordre psychosocial

- La connaissance de ces troubles comportementaux, leurs manifestations, les signes cliniques, afin de mieux les identifier.
- L'origine et les facteurs déclenchants afin de mieux comprendre.

#### L'accueil et l'accompagnement des enfants

- Apprendre à repérer les signes pour agir dès les premiers instants
- Les différentes modalités de prise en charge par l'équipe
- La gestion des relations avec ce public (modalité des échanges et différentes postures possibles)

#### Les relations avec les parents (ou entourage)

#### Les pistes de réflexion pour améliorer le quotidien



### DÉMARCHE

- Travaux en grand groupe et recherche par petits groupes pour construction personnelle des savoirs, savoir-faire et savoir-être des participants
- Exposés, distribution de documents écrits, moyens audiovisuels
- Travaux sur des études de cas et mises en situation
- Réflexions par groupes sur les perspectives d'évolution

	Formateur.trice de la Ligue de l'enseignement - FAL 44 (FAL Formation)
	<b>Secrétariat :</b> 02 51 86 33 10 - formation@laligue44.org
	9h à 12h30 - 13h30 à 17h00 (à préciser / modulable suivant contexte professionnel)
	Nous consulter
	Ligue de l'enseignement - FAL 44 - 9, rue des Olivettes - 44000 Nantes



## AMÉLIORER LA COMMUNICATION AVEC LES PARENTS



### OBJECTIFS

- Re-situer la place de l'enfant dans la relation entre parents et professionnel.le.s
- Ajuster ses pratiques professionnelles en présence du parent
- Clarifier le cadre et comprendre le sens des transmissions faites aux parents, les conditions et les limites des informations à transmettre

### CONTENU

- Enjeux pour le parent, l'enfant et le.la professionnel.le
- Attitudes positive, comportements et postures de l'enfant et du parent à des moments particuliers
- Posture à adopter au départ du parent
- Communication sur le retour de journée au parent
- Communication bienveillante avec le parent
- Transmission d'information
- Travail en équipe dans une démarche éducative

### DÉMARCHE

- Travaux en grand groupe et recherche par petits groupes pour construction collective des savoirs, savoir-faire et savoir-être des participant.e.s
- Activités individuelles pour une construction personnelle
- Réflexions collectives sur les perspectives d'évolution possible
- Travaux sur des études de cas
- Exposés, distribution de documents écrits, moyens audiovisuels

	Formateur.trice de la Ligue de l'enseignement - FAL 44 (FAL Formation)
	<b>Secrétariat</b> : 02 51 86 33 10 - formation@laligue44.org
	9h à 12h30 - 13h30 à 17h00 (à préciser / modulable suivant contexte professionnel)
	1 journée
	Ligue de l'enseignement - FAL 44 - 9, rue des Olivettes - 44000 Nantes

## APPRÉHENDER LA SITUATION DE DEUIL CHEZ L'ENFANT



### OBJECTIFS

- Adopter une posture professionnelle qui apaise l'enfant en deuil en favorisant une communication orale et une attitude adaptée.
- Savoir adapter les pratiques dans la structure d'accueil collective concernée par la situation

### CONTENU

#### Approche psychologique du développement des besoins de l'enfant

- Permettre aux participant.e.s d'avoir des repères sur développement social et affectif de l'enfant (ex : la notion d'attachement...)
- Travailler sur la représentation de la mort chez les enfants

#### Analyse des pratiques et compréhensions

- Méta-analyse via un travail d'écriture sur des situations de pertes et de deuils
- Retour sur leurs ressentis avec analyses et suggestions de compréhension

#### Posture professionnelle

- Identification des réactions de l'enfant dans le processus de deuil
- Attitude et rôle à avoir pour accompagner l'enfant
- Travail en équipe et communication au sein de la structure concernée
- Relation avec les parents

### DÉMARCHE

- Alternance de travaux individuels et en petits ou grands groupes
- Études de cas

	Formateur.trice de la Ligue de l'enseignement - FAL 44 (FAL Formation)
	<b>Secrétariat</b> : 02 51 86 33 10 - formation@laligue44.org
	2 journées : 9h à 12h30 - 13h30 à 17h00 (à préciser / modulable suivant contexte professionnel)
	Nous consulter
	Ligue de l'enseignement - FAL 44 - 9, rue des Olivettes - 44000 Nantes

## GÉRER LES COMPORTEMENTS AGRESSIFS ET VIOLENTS CHEZ L'ENFANT



### OBJECTIFS

- Définir et analyser les comportements difficiles de l'enfant dans son quotidien et les différentes étapes de son développement
- Acquérir et s'approprier des outils d'observation professionnels et les analyser
- Savoir se situer professionnellement dans un cadre institutionnel et partenarial



### CONTENU

#### Eclairage théorique

- Repérage des étapes clés du développement de l'enfant (psychoaffectif, psy etc...)
- Clarification sur les notions d'agressivité, colère, violence
- Du comportement normal au pathologique
- Les étapes du développement de l'agressivité. Repérage des facteurs favorisant le développement des comportements difficiles

#### Réponses individuelles et collectives dans l'accompagnement éducatif :

- L'adulte face aux comportements difficiles. Son seuil de tolérance, les références culturelles, sa violence propre. Notion d'acceptable/pas acceptable
- Connaître son propre fonctionnement, développer son savoir-faire relationnel
- L'observation comme outil d'analyse des situations difficiles
- Repérage des pratiques éducatives bien traitantes ajustées. Focus sur les notions d'autorité, punition, sanction, et de discipline pour favoriser les comportements éducatifs

#### Positionnement du professionnel

- Le travail en équipe
- L'environnement professionnel spécialisé



### DÉMARCHE

- Alternance de travaux individuels et en petits ou grands groupes mises en situation

	Formateur.trice de la Ligue de l'enseignement - FAL 44 (FAL Formation)
	<b>Secrétariat :</b> 02 51 86 33 10 - formation@laligue44.org
	9h à 12h30 - 13h30 à 17h00 (à préciser / modulable suivant contexte professionnel)
	Nous consulter
	Ligue de l'enseignement - FAL 44 - 9, rue des Olivettes - 44000 Nantes

## ADAPTER L'ACTIVÉ PHYSIQUE AUX SENIORS



### OBJECTIFS

- Diversifier les activités à proposer dans le cadre des temps de lien social
- Permettre une mise en sécurité des bénéficiaires et des professionnels dans l'exercice de leurs fonctions
- Savoir identifier les capacités, les besoins et les envies ou motivations du public senior



### CONTENU

- Les caractéristiques et typologies des personnes âgées
- Les activités physiques et sportives pouvant être mises en place (activités d'entretien, travail de relaxation, activités de plein air et jeux d'adresse et de coordination)
- La prévention des risques du quotidien avec le dispositif « Eduquer c'est prévenir » ainsi qu'un module de rappel sur la formation aux premiers secours
- Créer et animer des activités physiques adaptées



### DÉMARCHE

- Apports théoriques ludiques (présentations, vidéos, ...)

	Professionnel.le.s de l'UFOLEP 44 diplômé.es BPJEPS, STAPS, BEMF, spécialistes sportifs
	<b>Secrétariat :</b> 02 51 86 33 10 - formation@laligue44.org
	2 journées
	Nous consulter
	Ligue de l'enseignement - FAL 44 - 9, rue des Olivettes - 44000 Nantes

## ACCUEILLIR DES MIGRANT.E.S MINEUR.E.S NON ACCOMPAGNÉ.E.S



### OBJECTIFS

- Identifier les dispositifs relatifs à l'accompagnement socio-éducatif des migrant.e.s
- Identifier les spécificités des publics migrants
- Adapter sa posture et son mode relationnel vis à vis du public
- Instaurer un climat de confiance



### CONTENU

- Approche des différents dispositifs et des acteurs agissant auprès de ce public
- Éléments fondamentaux : droits, cadre légal et valeurs de la République
- Approche du public : entre caractéristiques, stéréotypes et préjugés
- La relation adulte migrant.e mineur.e
- Les conditions d'un accueil adapté à la trajectoire du jeune migrant
- Les conditions d'admission au séjour des mineurs non accompagnés accédant à la



### DÉMARCHE

- Apports théoriques
- Analyse de situation
- Etude de cas

	Formateur.trice de la Ligue de l'enseignement - FAL 44 (FAL Formation)
	<b>Secrétariat</b> : 02 51 86 33 10 - formation@laligue44.org
	2 journées : 9h à 12h30 - 13h30 à 17h00 (à préciser / modulable suivant contexte professionnel)
	Nous consulter
	Ligue de l'enseignement - FAL 44 - 9, rue des Olivettes - 44000 Nantes

## ANIMER LA MÉDIATION PAR LES PAIR.E.S



### OBJECTIFS

- Favoriser une citoyenneté responsable des jeunes, par un engagement collectif
- Fédérer l'ensemble de la communauté éducative autour d'un projet citoyen dans lequel tous peuvent s'engager.
- Permettre aux adultes référent.e.s d'impulser une dynamique positive.
- Prévenir et gérer les conflits en s'appropriant les méthodes alternatives de la résolution de conflits, en particulier, le processus de médiation par les pairs.



### CONTENU

3 jours de formation pour les adultes référent.e.s :

- Accueil et créer une dynamique de groupe par des jeux de connaissances
- Comprendre et identifier les différentes formes de violences
- Repérer les actions de médiation déjà en place dans votre établissement et les personnes ressources
- Comprendre le conflit et les modes alternatifs de la résolution des conflits
- Gestion des émotions, l'empathie, la communication
- Le contexte et la démarche de médiation par les pairs
- Rôle et posture du médiateur.trice et de l'adulte référent.e
- Appropriation des outils et de la charte de qualité de la médiation par les pairs
- Étapes de la médiation
- Suivi et accompagnement des médiations.



### DÉMARCHE

Démarche active et participative par :

- Mises en situations
- Travail en petits groupes
- Techniques d'animation centrées sur des méthodes interactives et sur des espaces d'écoute et d'échanges de pratiques

	Formateur.trice de la Ligue de l'enseignement - FAL 44 (FAL Formation)
	<b>Secrétariat</b> : 02 51 86 33 10 - formation@laligue44.org
	3 journées : 9h à 12h30 - 13h30 à 17h00 (à préciser / modulable suivant contexte professionnel)
	Nous consulter
	Ligue de l'enseignement - FAL 44 - 9, rue des Olivettes - 44000 Nantes

## CRÉER UN FILM D'ANIMATION EN STOP MOTION



### OBJECTIFS

- Créer un court métrage d'animation (image par image)
- Utiliser les outils logiciels open source
- Utiliser les ressources créatives et imaginaires du groupe
- Utiliser la démarche expérimentale pour proposer une découverte technique des films d'animation



### CONTENU

- Utilisation de logiciels open source pour la prise de vue et le montage
- Utilisation de supports diversifiés (lego/storyboard/mise en scène)
- Diffusion des contenus créés et réflexion sur comment valoriser la production de contenus



### DÉMARCHE

- Démarche de projet et suivi différencié
- Travail en groupes
- Mise en place de travail par atelier
- Restitution en commun des créations

	Formateur.trice de la Ligue de l'enseignement - FAL 44 (FAL Formation)
	<b>Secrétariat :</b> 02 51 86 33 10 - formation@laligue44.org
	9h à 12h30 - 13h30 à 17h00 (à préciser / modulable suivant contexte professionnel)
	2 journées
	Ligue de l'enseignement - FAL 44 - 9, rue des Olivettes - 44000 Nantes

## DÉCOUVERTE DES ACTIVITÉS SCIENTIFIQUES ET TECHNIQUES



### OBJECTIFS

- Faire découvrir les sciences de manière ludique
- Utiliser la démarche expérimentale pour proposer une découverte des activités scientifiques et techniques
- Proposer une approche pédagogique généraliste des activités scientifiques



### CONTENU

- Organisation matériel et pédagogique d'un « défi ludique » en lien avec les sciences et techniques
- Mobilisation des outils adaptés
- Utilisation de matériel de récupération
- Démarche de résolution de problème
- Apport théorique relatifs aux phénomènes physiques, chimiques, techniques et naturels
- Apports théoriques



### DÉMARCHE

- Démarche expérimentale et progressive
- Mise en place de travaux par atelier en groupes

	Formateur.trice de la Ligue de l'enseignement - FAL 44 (FAL Formation)
	<b>Secrétariat :</b> 02 51 86 33 10 - formation@laligue44.org
	9h à 12h30 - 13h30 à 17h00 (à préciser / modulable suivant contexte professionnel)
	1 journée
	Ligue de l'enseignement - FAL 44 - 9, rue des Olivettes - 44000 Nantes

## DÉCOUVERTE DES PHÉNOMÈNES ÉLECTRIQUES



### OBJECTIFS

- S'approprier les bases de l'électricité
- Utiliser les outils et matériels à bon escient et en sécurité
- Permettre au public animé de créer son propre jeu et en expliquer le fonctionnement
- Utiliser la démarche expérimentale pour proposer une découverte des propriétés de l'électricité



### CONTENU

- Organisation et explication des pôles outils/matériels
- Manipulation des différents jeux électriques proposés
- Organisation des phases de restitution, d'échange en commun
- Mise en place de projet individuel ou collectif
- Apport de connaissances théoriques ( circuit ouvert/fermé, parallèle/série...)



### DÉMARCHE

- Démarche expérimentale et progressive
- Démarche de projet et suivi différencié
- Mise en place de travail par atelier

	Formateur.trice de la Ligue de l'enseignement - FAL 44 (FAL Formation)
	<b>Secrétariat</b> : 02 51 86 33 10 - formation@laligue44.org
	9h à 12h30 - 13h30 à 17h00 (à préciser / modulable suivant contexte professionnel)
	1 journée
	Ligue de l'enseignement - FAL 44 - 9, rue des Olivettes - 44000 Nantes

## INITIATION À LA PRATIQUE PÉDAGOGIQUE D'ACTIVITÉS PHYSIQUES TYPE " PARKOUR " EN MILIEU URBAIN



### OBJECTIFS

- Connaître les règles de sécurité liées au matériel et à l'environnement
- Appréhender les fondamentaux techniques des activités par la pratique et la réflexion pédagogique
- Construire des séances et des situations d'apprentissage



### CONTENU

- Réflexion sur le lieu, le matériel et les règles de sécurité nécessaires à la mise en place des activités
- Identification des capacités et habiletés motrices mobilisées, et des risques liés à la pratique
- Travail sur la gestion du risque et la confiance en soi
- Envisager la logique de progression, les situations d'apprentissage et les démarches pédagogiques variées et adaptées en fonction de différents publics animés (tranches d'âges, niveaux de pratique)



### DÉMARCHE

Pédagogie participative s'appuyant sur :

- Des temps d'expérimentation par étapes des stagiaires
- Des temps d'analyse par la pratique et l'observation de situation d'apprentissage
- Des temps d'échanges sur les techniques et les ressentis des stagiaires

	Formateur.trice de la Ligue de l'enseignement - FAL 44 (FAL Formation)
	<b>Secrétariat</b> : 02 51 86 33 10 - formation@laligue44.org
	<b>9h à 12h30 - 13h30 à 17h00</b> (à préciser / modulable suivant contexte professionnel)
	1 journée
	Ligue de l'enseignement - FAL 44 - 9, rue des Olivettes - 44000 Nantes

## PRATIQUE DE SPORTS COLLECTIFS ÉMERGENTS



### OBJECTIFS

- Appréhender les règles et les fondamentaux des activités par la pratique et la réflexion pédagogique
- Construire des cycles et situations d'apprentissage



### CONTENU

- Réflexion sur le lieu, le matériel et les règles des activités nécessaires à la mise en place d'un cycle d'initiation
- Définition d'objectifs de cycles adaptés aux pratiques et aux publics
- Logique de progression en fonction de différents publics animés (tranches d'âges, niveaux de pratique)
- Identification des capacités et des habiletés motrices mobilisées,
- Notions d'arbitrage pour une application des règles
- Situations d'apprentissage et démarches pédagogiques adaptées et variées



### DÉMARCHE

Pédagogie participative s'appuyant sur :

- Des temps d'exposé et d'expérimentation
- Des réflexions en petits groupes
- Des échanges de pratique se basant sur l'expérience des stagiaires
- Des temps d'analyse par la pratique et l'observation de situations d'apprentissage

	Formateur.trice de la Ligue de l'enseignement - FAL 44 (FAL Formation)
	<b>Secrétariat</b> : 02 51 86 33 10 - formation@laligue44.org
	9h à 12h30 - 13h30 à 17h00 (à préciser / modulable suivant contexte professionnel)
	1 journée
	Ligue de l'enseignement - FAL 44 - 9, rue des Olivettes - 44000 Nantes

## PRATIQUE DU ROLLER ET SKATEBOARD



### OBJECTIFS

- Connaître le matériel et les règles de sécurité associés à ces activités
- Appréhender les fondamentaux techniques des activités par la pratique et la réflexion pédagogique
- Construire des cycles et situations d'apprentissage



### CONTENU

- Réflexion sur le lieu, le matériel et les règles de sécurité nécessaires à la mise en place des activités
- Identification des capacités et habiletés motrices mobilisées, et des risques liés à la pratique
- Définition d'objectifs d'apprentissage adaptés aux différentes pratiques
- Logique de progression, situations d'apprentissage et démarches pédagogiques variées et adaptées en fonction de différents publics animés (tranches d'âges, niveaux de pratique)



### DÉMARCHE

Pédagogie participative s'appuyant sur :

- Des temps d'exposé du formateur.trice et de réflexion et d'expérimentation du stagiaire
- Des temps d'échanges se basant sur l'expérience des stagiaires
- Des temps d'analyse par la pratique et l'observation de situation d'apprentissage

	Formateur.trice de la Ligue de l'enseignement - FAL 44 (FAL Formation)
	<b>Secrétariat</b> : 02 51 86 33 10 - formation@laligue44.org
	9h à 12h30 - 13h30 à 17h00 (à préciser / modulable suivant contexte professionnel)
	1 à 2 journées
	Ligue de l'enseignement - FAL 44 - 9, rue des Olivettes - 44000 Nantes

## ANALYSE FINANCIÈRE, DEMANDE OU ATTRIBUTION DE FINANCEMENTS



### OBJECTIFS

- Analyser les documents comptables d'une association
- Connaître et analyser la situation des associations et leurs enjeux
- Appréhender les outils d'analyse financière



### CONTENU

- Notions de bases en relation avec la comptabilité et l'analyse de comptes d'associations (plan comptable associatif, fonctionnement des comptes, documents de synthèse...)
- Cadre réglementaire associatif (fiscalité, gestion désintéressée, sous-traitance...)
- Analyse du contexte économique associatif
- Analyse économique et financière des associations
- Budget prévisionnel
- Bilan comptable



### DÉMARCHE

- Méthodes pédagogiques actives, fondées sur l'échange, l'analyse de pratiques, les mises en situations et la réflexion sur des principes de base
- Questionnaire de positionnement
- Etudes de cas pratiques

	Formateur.trice de la Ligue de l'enseignement - FAL 44 (FAL Formation)
	<b>Secrétariat</b> : 02 51 86 33 10 - formation@laligue44.org
	9h à 12h30 - 13h30 à 17h00 (à préciser / modulable suivant contexte professionnel)
	1 ou 2 journées
	Ligue de l'enseignement - FAL 44 - 9, rue des Olivettes - 44000 Nantes

## ANALYSE DES PRATIQUES PROFESSIONNELLES



### OBJECTIFS

- Décrire, mettre en commun et analyser un vécu professionnel
- Comprendre ce qui a été fait, ce qui s'est passé et a été produit



### CONTENU

- Caractérisation de la notion de situation
- Règles de vie de groupe
- Exercices d'entraînement à l'analyse sur situations fictives
- Analyse groupée de situations proposées par le groupe.



### DÉMARCHE

- Activités organisées dans un cadre institué de formation professionnelle, initiale ou continue.
- Co-construction du sens des pratiques et de l'amélioration des techniques professionnelles.

	Formateur de la Ligue de l'enseignement - FAL 44 (FAL Formation)
	<b>Secrétariat</b> : 02 51 86 33 10 - formation@laligue44.org
	9h à 12h30 - 13h30 à 17h00 (à préciser / modulable suivant contexte professionnel)
	1 ou 2 journées
	Ligue de l'enseignement - FAL 44 - 9, rue des Olivettes - 44000 Nantes



## DÉVELOPPER L'INTELLIGENCE COLLECTIVE



### OBJECTIFS

Découvrir de nouvelles façons de « faire ensemble » qui facilitent l'organisation du travail et la communication

### CONTENU

Prendre conscience des conditions indispensables au développement de l'intelligence collective d'une équipe ou d'un groupe

- Définition de l'intelligence collective, de quoi parlons-nous ? Quelles applications ?
- Appréhender les caractéristiques de l'environnement équipe
- Vue d'ensemble des processus de l'intelligence collective

Appréhender les caractéristiques d'une équipe performante et efficace

- Réaliser un autodiagnostic de son équipe
- Visualiser les stades de développement d'une équipe
- Mise au point sur les besoins fondamentaux et les sources de motivation associées

Identifier des outils concrets pour développer l'intelligence collective d'une équipe

- Revoir et appliquer les outils des relations interpersonnelles
- Susciter l'autonomie et la corresponsabilité dans son équipe
- Comment élaborer, déployer et aligner la vision intelligence collective ?
- Comment définir des objectifs ambitieux et accessibles ? Comment développer la motivation et l'implication ?
- Comment déléguer les processus et les tâches pour gagner en efficacité

### DÉMARCHE

- Méthodes pédagogiques actives, fondées sur l'échange, l'analyse de pratiques, les mises en situations et la réflexion sur des principes de base

	Formateur.trice de la Ligue de l'enseignement - FAL 44 (FAL Formation)
	<b>Secrétariat :</b> 02 51 86 33 10 - formation@laligue44.org
	9h à 12h30 - 13h30 à 17h00 (à préciser / modulable suivant contexte professionnel)
	2 ou 3 journées
	Ligue de l'enseignement - FAL 44 - 9, rue des Olivettes - 44000 Nantes

## GESTION DE CONFLITS



### OBJECTIFS

- Identifier la nature et les causes d'un conflit
- Repérer les différents types de réactions possibles face à un conflit
- Poser les étapes de la résolution d'un conflit
- Adapter sa posture pour une résolution de conflit

### CONTENU

- Définition théorique du conflit
- Différents types de conflits
- Nature et causes du conflit
- Posture favorable à la résolution
- Approche non violente
- Construction d'un accord

### DÉMARCHE

- Méthodes pédagogiques actives, fondées sur l'échange, l'analyse de pratiques, les mises en situations et la réflexion sur des principes de base

	Formateur.trice de la Ligue de l'enseignement - FAL 44 (FAL Formation)
	<b>Secrétariat :</b> 02 51 86 33 10 - formation@laligue44.org
	9h à 12h30 - 13h30 à 17h00 (à préciser / modulable suivant contexte professionnel)
	1 ou 2 journées
	Ligue de l'enseignement - FAL 44 - 9, rue des Olivettes - 44000 Nantes

## COMPRENDRE LE FAIT ASSOCIATIF POUR FAVORISER LA DYNAMIQUE DE PROJET



### OBJECTIFS

- Cerner le panorama associatif et le contexte social et politique dans lequel les associations s'inscrivent
- Expliquer les connaissances de base du fonctionnement associatif
- Situer la place des associations dans un projet de territoire



### CONTENU

- La place des associations dans notre société
- Le fonctionnement associatif et ses différents acteurs
- Le rôle des associations sur un territoire/la vie locale et leur place dans la société
- Les liens utiles et structures ressources
- Les différents types d'associations
- Les différents modes d'organisation d'une association
- La collectivité, les associations ou autres partenariats



### DÉMARCHE

- Méthodes pédagogiques actives, fondées sur l'échange, l'analyse de pratiques, les mises en situations et la réflexion sur des principes de base

	Formateur.trice de la Ligue de l'enseignement - FAL 44 (FAL Formation)
	<b>Secrétariat :</b> 02 51 86 33 10 - formation@laligue44.org
	2 journées : 9h à 12h30 - 13h30 à 17h00 (à préciser / modulable suivant contexte professionnel)
	1 à 2 journées
	Ligue de l'enseignement - FAL 44 - 9, rue des Olivettes - 44000 Nantes

## RÉALISER UN DIAGNOSTIC DE TERRITOIRE



### OBJECTIFS

- Passer de l'état des lieux des ressources à l'analyse des besoins
- S'approprier les principes méthodologiques d'un diagnostic local dans une dynamique de conduite du changement
- Appréhender les différents outils nécessaires à un diagnostic, pour recueillir les données qualitatives
- Mobiliser un réseau d'acteur



### CONTENU

- Définir le cadre stratégique de l'action
- Les étapes du diagnostic territorial
- Grille de lecture du territoire



### DÉMARCHE

- Exposés théoriques
- Applications pratiques et cas concrets

	Formateur.trice de la Ligue de l'enseignement - FAL 44 (FAL Formation)
	<b>Secrétariat :</b> 02 51 86 33 10 - formation@laligue44.org
	Nous consulter
	Ligue de l'enseignement - FAL 44 - 9, rue des Olivettes - 44000 Nantes

## SAVOIR ORGANISER UNE MANIFESTATION SPORTIVE OU CULTURELLE



### OBJECTIFS

- Connaître la réglementation liée aux manifestations sur la voie publique et la réglementation sur la responsabilité des organisateurs de manifestation
- Connaître les étapes de l'organisation d'une manifestation et son cahier des charges



### CONTENU

- Règlements, démarches obligatoires et échéancier
- Méthodologie de projet
- Construire un budget lié à un événement
- Communiquer sur sa manifestation
- Evaluer sa manifestation



### DÉMARCHE

- Exposés
- Étude de cas
- Travail sur un projet collectif

	Formateur.trice de la Ligue de l'enseignement - FAL 44 (FAL Formation)
	<b>Secrétariat :</b> 02 51 86 33 10 - formation@laligue44.org
	À définir
	1 journée
	60 € TTC / personne
	Nantes

## PROMOUVOIR UNE ACTION DE PRÉVENTION SANTÉ CHEZ LES JEUNES



### OBJECTIFS

- Appréhender la santé sous plusieurs aspects (travailler sur les représentations, mesurer les enjeux, campagne préventive,...)
- Identifier les pratiques de santé existantes déjà mises en place ou connues par des animateur.trice.s.
- Concevoir une démarche de promotion de la santé dans leur contexte professionnel.
- Mobiliser les ressources, les acteur.trice.s agissant sur le thème de la santé.



### CONTENU

#### Les représentations sur la santé

- Les dimensions individuelles de la santé

#### La notion de santé

- Définitions de la santé, leurs origines et les axes d'interrogation de la santé
- Les déterminants santé
- Les 5 axes de promotion de la santé
- Actions des politiques publiques

#### Comment communiquer sur le thème de la santé

- Adaptation du message au public
- Des ressources pour une communication adaptée
- Définitions des pistes d'actions possibles



### DÉMARCHE

Pédagogie active basée sur des mises en situation, des supports ludiques et des expérimentations.

Exemples :

- Mises en situation
- Approches des notions de santé
- Étude de cas

	Formateur.trice de la Ligue de l'enseignement - FAL 44 (FAL Formation)
	<b>Secrétariat :</b> 02 51 86 33 10 - formation@laligue44.org
	9h à 12h30 - 13h30 à 17h00 (à préciser / modulable suivant contexte professionnel)
	1 journée
	Ligue de l'enseignement - FAL 44 - 9, rue des Olivettes - 44000 Nantes

## PRÉVENIR DES RISQUES AUDITIFS DE LA MUSIQUE AMPLIFIÉE



### OBJECTIFS

Face à un enjeu majeur de santé publique, ce module permet de mieux connaître les risques liés à l'écoute de musiques amplifiées (casques, enceintes...) et donne des pistes d'actions pour les personnes encadrant des jeunes sur des temps de loisirs.

Comment animer des groupes en identifiant des risques auditifs tout en valorisant le plaisir d'écouter de la musique :

- Repérer les enjeux de santé de l'audition
- Connaître les moyens de protection et de précaution
- Utiliser les sites ressources et mobiliser les outils selon le public : approche de la conception d'un projet d'animation sur les risques auditifs



### CONTENU

Approche des risques auditifs

- Historique de la musique amplifiée, caractéristiques, mesures du son et cadre légal, fonctionnement d'une oreille

Agir face au risque

- Les protections, les précautions (exposition au son, les différents bouchons d'oreille et casques, bons réflexes..)

Animer le son

- Identifier les sites ressources, expérimenter des situations sonores, « animer » l'information pour faire passer le message.



### DÉMARCHE

Pédagogie participative s'appuyant sur :

- Des temps d'exposé et d'expérimentation
- Des échanges de pratique se basant sur l'expérience des stagiaires

	Formateur.trice de la Ligue de l'enseignement - FAL 44 (FAL Formation)
	<b>Secrétariat</b> : 02 51 86 33 10 - formation@laligue44.org
	9h à 12h30 - 13h30 à 17h00 (à préciser / modulable suivant contexte professionnel)
	1/2 journée à 1 journée
	Ligue de l'enseignement - FAL 44 - 9, rue des Olivettes - 44000 Nantes

## ANIMER DANS ET AVEC LA NATURE



### OBJECTIFS

- Etre capable de concevoir et animer des actions d'animation dans la nature
- Découvrir et expérimenter des outils et méthodes spécifiques à l'animation nature
- Explorer différents milieux et approches pédagogiques



### CONTENU

- Les bienfaits et les enjeux d'une éducation dehors
- Les questions d'hygiène et de sécurité
- Le contenu du « sac à dos » de l'animateur.trice nature
- Les approches sensorielle, artistique, ludique et naturaliste dans et avec la nature
- Des activités selon le milieu naturel : campagne et forêt, rivière, bords de mer.
- Ressources pour aller plus loin



### DÉMARCHE

- Alternance de temps en salle et immersion sur le terrain.
- Utilisation d'outils pédagogiques.
- Mise en situation et analyse des expériences vécues.

	Formateur.trice de la Ligue de l'enseignement - FAL 44 (FAL Formation)
	<b>Secrétariat</b> : 02 51 86 33 10 - formation@laligue44.org
	5 journées : 9h à 12h30 - 13h30 à 17h00 (à préciser / modulable suivant contexte professionnel)
	1 à 2 journées
	Domaine de La Turmelière ou Soleil de Jade

## ANIMER UN JARDIN PÉDAGOGIQUE



### OBJECTIFS

- Animer un jardin pédagogique pour différents types de publics
- Maîtriser les notions théoriques et pratiques indispensables à la gestion du jardinage au naturel
- Explorer des pistes d'activités en relation avec le jardin



### CONTENU

- Notions théoriques sur le jardinage au naturel,
- Les différentes approches (scientifiques, techniques, sensorielles, artistiques et culturelles) pour animer le jardin.
- Ateliers possibles : le compost, l'imaginaire au jardin, l'eau au jardin, landart, conception d'abris à insectes et/ou nichoirs à oiseaux.
- Les différents types de jardins pédagogiques
- Ressources pour aller plus loin



### DÉMARCHE

- Apports de savoirs
- Visites de jardins pédagogiques
- Mise en situation et analyse des situations vécues

	Formateur.trice de la Ligue de l'enseignement - FAL 44 (FAL Formation)
	<b>Secrétariat :</b> 02 51 86 33 10 - formation@laligue44.org
	3 journées : 9h à 12h30 - 13h30 à 17h00 (à préciser / modulable suivant contexte professionnel)
	1 à 2 journées
	Domaine de La Turmelière ou Soleil de Jade

## SENSIBILISER À L'EMPREINTE ÉCOLOGIQUE



### OBJECTIFS

- Proposer aux publics un apprentissage des bases du développement durable.
- Expliquer le concept d'empreinte écologique et calculer une empreinte collective



### CONTENU

Réflexions sur la diversité des démarches pédagogiques

Utilisation du kit et de la démarche pédagogique associée concernant les thèmes suivants relatifs à l'empreinte écologique :

- Transport
- Urbanisation
- Espaces naturels



### DÉMARCHE

- Démarches participatives et ludiques
- Analyse des mises en œuvre

	Association la Turmelière
	<b>Secrétariat :</b> 02 51 86 33 10 - formation@laligue44.org
	9h à 12h30 - 13h30 à 17h00 (à préciser / modulable suivant contexte professionnel)
	1 à 2 journées
	Château de la Turmelière Liré à Orée d'Anjou

## SENSIBILISER À LA BIODIVERSITÉ



### OBJECTIFS

- Comprendre les enjeux actuels et les conséquences d'une perte de biodiversité
- Identifier comment intervenir sans culpabiliser ou effrayer
- Concevoir et animer des actions allant vers la découverte et la préservation de la biodiversité
- Identifier les lieux et les moments propices



### CONTENU

- Données accessibles sur la situation de notre biodiversité (historique, chiffres clés, conséquences)
- Initiation à l'écologie : la classification et les besoins des êtres vivants, relations et équilibre dans l'écosystème.
- Initiatives et outils existants : intérêts et limites
- Outils d'observation naturaliste
- Pédagogie de l'émerveillement



### DÉMARCHE

- Expérimentation d'outils et méthodes d'animation
- Immersion dans la nature
- Partage d'expérience

	Formateur.trice de la Ligue de l'enseignement - FAL 44 (FAL Formation)
	<b>Secrétariat :</b> 02 51 86 33 10 - formation@laligue44.org
	9h à 12h30 - 13h30 à 17h00 (à préciser / modulable suivant contexte professionnel)
	1 journée
	Domaine de La Turmelière ou Soleil de Jade

## SAVOIR S'ORIENTER ET LIRE UN PAYSAGE



### OBJECTIFS

- Découvrir la nature au travers d'une randonnée
- Comment appréhender un espace sensible et protégé (RNR de la Pointe St Gildas)



### CONTENU

- Approche sensible et constat émotionnel : recevoir le paysage, vivre le paysage
- Les caractères visuels : voir le paysage
- Observer, représenter analyser et questionner le paysage : lire le paysage
- Comprendre le paysage : interpréter le paysage
- Approche interactive à travers la CO : rallye numérique



### DÉMARCHE

- Approche sportive et naturaliste

	Formateur.trice de la Ligue de l'enseignement - FAL 44
	<b>Secrétariat :</b> 02 51 86 33 10 - formation@laligue44.org
	9h à 12h30 - 13h30 à 17h00 (à préciser / modulable suivant contexte professionnel)
	1 journée
	Domaine de La Turmelière ou Soleil de Jade

## CONNAITRE LA VÉGÉTATION ET LA FAUNE DU LITTORAL ATLANTIQUE ET DU MILIEU ESTUARIEN



### OBJECTIFS

- Identifier sans risque les plantes sauvages comestibles
- Valoriser la cueillette au travers de recettes simples



### CONTENU

- Découverte des origines et des caractéristiques des plantes et leurs liens aux milieux significatifs.
- Apprendre à utiliser les plantes cueillies à travers des recettes simples
- Approche sensorielle du monde végétal et animal
- Utilisation d'ouvrages caractéristiques sur le terrain



### DÉMARCHE

- Sortie dans la nature
- Temps de cuisine en groupes
- Usage d'instruments de prélèvements et observations

	Formateur.trice de la Ligue de l'enseignement - FAL 44
	<b>Secrétariat :</b> 02 51 86 33 10 - formation@laligue44.org
	9h30 - 12h30
	1/2 journée à 1 journée au printemps
	Soleil de Jade

## ANIMER UN ATELIER NATURE ET ÉCRITURE



### OBJECTIFS

- Se familiariser avec les caractéristiques des haïku
- Aller à la rencontre du vivant
- Être à l'écoute de son ressenti et de ses émotions dans la Nature
- Expérimenter l'écriture des Haïku
- Partager ses écrits par la lecture



### CONTENU

- Présentation des caractéristiques des Haïku (origine, particularités...)
- Apport d'informations naturalistes privilégiant le contact direct
- Lecture d'haïku



### DÉMARCHE

- Initiation à la poésie
- Découverte sensible de la Nature
- Utilisation de la pédagogie de l'émerveillement

	Formateur.trice de la Ligue de l'enseignement - FAL 44
	<b>Secrétariat :</b> 02 51 86 33 10 - formation@laligue44.org
	9h à 12h30 (à préciser / modulable suivant contexte professionnel)
	1/2 journée
	Domaine de la Turmelière



## RESTAURATION COLLECTIVE ET TEMPS PÉRISCOLAIRES

Depuis plus de 25 ans, nous œuvrons auprès des collectivités territoriales et leurs partenaires pour répondre aux besoins repérés dans les domaines techniques et éducatifs de la restauration collective ainsi qu'au niveau de la pause méridienne. Pour cela, nous réalisons des diagnostics et accompagnons les structures dans la mise en œuvre de leurs projets alimentaires de territoire.

Notre vision du temps de la pause méridienne en milieu scolaire peut se résumer en une phrase « **Au restaurant scolaire, on n'y sert pas que des repas mais des enfants** » .

L'ensemble de nos actions de formation possibles et citées ci-dessous répondent à des besoins déjà identifiés et expérimentés par notre établissement formation.

Deux types de formations sont proposés :

- *celles concernant les aspects techniques et théoriques de la restauration collective à destination des cuisinier.e.s, personnel.le.s de service et gestionnaire*
- *celles relatives aux aspects éducatifs de la pause méridienne en direction des atsem et animateurs.trices périscolaires*

Aussi, au regard de ces différentes spécificités, nous avons organisé cette proposition de formation à travers les différentes thématiques suivantes :

### RESTAURATION COLLECTIVE ET TEMPS PÉRISCOLAIRE

#### ASPECTS RÈGLEMENTAIRES ET NOTIONS DE BASE

- Hygiène et sécurité alimentaire
- Allergies et intolérances alimentaires
- Equilibre alimentaire et nutrition
- Remise en température et dressage à l'assiette
- Portage des repas à domicile
- Accompagnement économat et point de restauration
- Travail en équipe au sein de la restauration scolaire

#### CONCEVOIR UN TEMPS DE REPAS ADAPTÉ

- Le travail en équipe au sein de la restauration scolaire
- Temps du repas et pause méridienne
- Laïcité et restauration collective
- Gestion de l'enfant sur le temps de la restauration scolaire
- Accueil du convive dans un self
- Gestion du bruit en restauration scolaire

Cette liste de thématiques n'est pas exhaustive puisque nous répondons aux demandes par l'analyse des situations professionnelles sur le terrain. D'autres propositions de formations sont également possibles. Sur mesure, elles répondent aux problématiques et aux différents contextes professionnels que les structures rencontrent.

**Ces formations font l'objet d'un catalogue spécifique téléchargeable sur notre site [laligue44.org](http://laligue44.org) ou bien en format papier sur demande.**

## COMPRÉHENSION ET APPLICATION DU PRINCIPE DE LAÏCITÉ



### OBJECTIFS

- Mieux appréhender le principe de laïcité dans ses aspects juridiques et historiques
- Mettre en vie le principe de laïcité dans le respect du cadre juridique
- Formuler clairement les obligations pour toutes et tous et les droits de chacun.e
- Intervenir de façon cohérente et complémentaire auprès des publics accueillis



### CONTENU

- Première appréhension du principe de laïcité
- Repères historiques
- Repères juridiques et approche philosophique des lois
- Echanges entre professionnel.le.s
- Travail sur des cas pratiques
- Comment établir le dialogue
- Appropriation des cadres juridiques (Relation socio-éducative, espaces publics)
- Travail sur le discours et la posture professionnelle



### DÉMARCHE

- Exposés, distribution de documents écrits, moyens audiovisuels
- Travaux en groupe entier puis en sous groupes.

	Formateur.trice de la Ligue de l'enseignement - FAL 44 (FAL Formation)
	<b>Secrétariat :</b> 02 51 86 33 10 - <a href="mailto:formation@laligue44.org">formation@laligue44.org</a>
	9h à 12h30 - 13h30 à 17h00 (à préciser / modulable suivant contexte professionnel)
	2 journées
	Ligue de l'enseignement - FAL 44 - 9, rue des Olivettes - 44000 Nantes

## ÉDUCATION POPULAIRE DE QUOI PARLE-T-ON ?



### OBJECTIFS

- Identifier les valeurs communes de l'éducation populaire
- Expliquer le sens et la place de l'éducation populaire aujourd'hui
- Cerner les enjeux de société
- Identifier les structures porteuses de cette culture



### CONTENU

- Les valeurs et finalités partagées
- Les démarches inclusives associées
- L'histoire et les perspectives du concept
- La place de l'éducation populaire dans la démarche de projet



### DÉMARCHE

- Démarche participative et inclusive
- Vidéos
- Débat / échange

	Formateur.trice de la Ligue de l'enseignement - FAL 44 (FAL Formation)
	<b>Secrétariat :</b> 02 51 86 33 10 - formation@laligue44.org
	9h à 12h30 - 13h30 à 17h00 (à préciser / modulable suivant contexte professionnel)
	1 journée
	Ligue de l'enseignement - FAL 44 - 9, rue des Olivettes - 44000 Nantes

## GESTION DES FAITS RELIGIEUX EN ENTREPRISE



### OBJECTIFS

- Appréhender le contexte juridique
- Adopter une posture professionnelle et une communication facilitante
- Anticiper et apporter des réponses concrètes à des situations de faits religieux en entreprise



### CONTENU

#### Représentation individuelle du principe de Laïcité

- Reconnaître la conception individuelle de chacun.e sur le principe de laïcité
- Redéfinir une culture commune du principe de laïcité

#### Cadre légal et approche juridique de la laïcité

- Comprendre le cadre d'application de la laïcité
- S'approprier les spécificités de l'environnement juridique de la laïcité
- Distinguer le principe de laïcité et le principe de non-discrimination

#### Analyse des situations professionnelles

- Illustration des situations concrètes vécues
- Identifier les axes de résolution aux situations rencontrées
- Anticiper sur d'autres situations
- Exploiter les outils existants

#### Posture professionnelle et communication facilitante

- S'approprier les techniques de communication facilitante
- Adopter une réaction appropriée à la situation
- Dynamiser une équipe



### DÉMARCHE

Méthodes pédagogiques actives fondées sur l'échange, l'analyse de pratiques, de mises en situation et réflexion sur des principes de base.

	Formateur.trice de la Ligue de l'enseignement - FAL 44 (FAL Formation)
	<b>Secrétariat :</b> 02 51 86 33 10 - formation@laligue44.org
	9h à 12h30 - 13h30 à 17h00 (à préciser / modulable suivant contexte professionnel)
	1 journée
	Ligue de l'enseignement - FAL 44 - 9, rue des Olivettes - 44000 Nantes

## LUTTE CONTRE LES DISCRIMINATIONS



### OBJECTIFS

Appréhender les mécanismes de discriminations

Thème : la discrimination avec une entrée par l'intégration, l'accueil, la communication et la posture

- Sensibiliser aux luttes contre les discriminations
- Construire collectivement une réflexion sur une posture bienveillante et non discriminante dans une association, en tant qu'agent.e.s, salarié.e.s ou bénévoles.
- Rappel de la législation et de la responsabilité des collectivités territoriales dans ce domaine



### CONTENU

- Comprendre le caractère insidieux voire invisible et impensé des questions liées aux discriminations
- Appréhender le caractère polymorphe et systémique des violences et des discriminations
- Définir : normes / stéréotypes / préjugés / discriminations
- Identifier ou découvrir les ressources disponibles pour être en capacité d'orienter/ agir en cas de « soupçon » de discrimination
- Identifier les discriminations
- Analyser une situation de discrimination
- Proposer une posture inclusive
- Construction d'un cadre bienveillant d'échange et d'analyse de pratique en groupe



### DÉMARCHE

- Travaux en groupes sur les normes et le vocabulaire collectif
- Travaux en groupes, utilisation de différents supports vidéo, textes
- Analyser la situation
- Théâtre forum



Formateur.trice de la Ligue de l'enseignement - FAL 44 (FAL Formation)



**Secrétariat :** 02 51 86 33 10 - formation@laligue44.org



9h à 12h30 - 13h30 à 17h00 (à préciser / modulable suivant contexte professionnel)



Nous consulter



Ligue de l'enseignement - FAL 44 - 9, rue des Olivettes - 44000 Nantes

## ACCOMPAGNEMENT INDIVIDUEL

### BILAN DE COMPÉTENCES

67

### ACCOMPAGNEMENT ET VALIDATION DE PARCOURS PROFESSIONNELS VAE

67

### CLÉA

68

## LE BILAN DE COMPÉTENCES

Le bilan de compétences permet à un salarié.e d'analyser ses compétences professionnelles et personnelles ainsi que ses aptitudes et ses motivations. Cette mesure vise à définir un projet professionnel et, le cas échéant, un projet de formation. Les résultats du bilan peuvent éventuellement permettre à un.e salarié.e d'évoluer dans son travail ou de changer d'activité. Nous proposons des bilans de compétences dans le cadre d'entretiens individuels composés de 3 phases.

**1<sup>ère</sup> phase préliminaire** : permet de définir et d'analyser la nature de ses besoins au travers d'un diagnostic partagé.

**2<sup>ème</sup> phase** : permet d'investiguer, d'évaluer ses connaissances générales et professionnelles, ses savoir-faire et ses aptitudes, de repérer les éléments de son expérience transférables aux nouvelles situations professionnelles envisagées.

**3<sup>ème</sup> phases** : La conclusion qui permet la construction du (des) projet(s) validé(s) par le candidat.e et la mise en place du(des) plan(s) d'actions associé(s) appuyée sur une réelle étude de faisabilité.

## L'ACCOMPAGNEMENT À LA VAE

La VAE (Validation des Acquis de l'Expérience) est un droit individuel inscrit à la fois dans le Code du travail et dans le Code de l'éducation : « toute personne engagée dans la vie active est en droit de faire valider les acquis de son expérience, notamment professionnelle, en vue de l'acquisition d'un diplôme, d'un titre à finalité professionnelle ou d'un certificat de qualification. »







Nous assurons l'accompagnement individuel ou collectif à la VAE concernant :

- la formulation de l'expérience à valider
- la constitution du dossier de validation
- la préparation à l'entretien avec le jury suivant le diplôme recherché

## CLÉA

Le socle de connaissances et de compétences professionnelles fait l'objet d'une certification nommée CLÉA qui est inscrite de droit à l'inventaire des certifications. Elle est éligible à l'ensemble des dispositifs de formation, dont le compte personnel de formation (CPF)

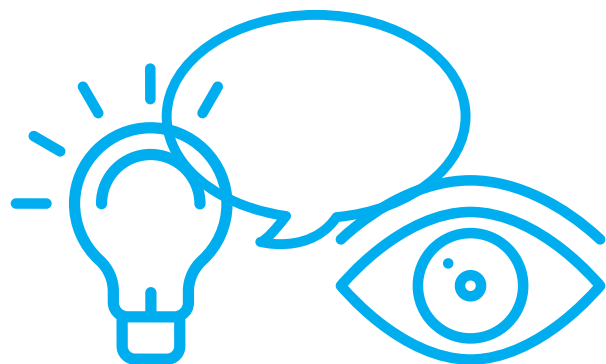
Nous proposons la certification de vos connaissances et compétences ainsi que la formation adaptée à vos besoins et nécessaires à l'exercice d'une activité professionnelle

	Formateur.trice de la Ligue de l'enseignement - FAL 44
	<b>Secrétariat</b> : 02 51 86 33 10 - formation@laligue44.org
	9h à 12h30 - 13h30 à 17h00
	Sur demande et suivant le 1er entretien de positionnement
	Nous contacter (la tarification et programmation dépendent de la durée de prestation envisagée)
	Ligue de l'enseignement - FAL 44 - 9, rue des Olivettes - 44000 Nantes

# INFORMATIONS

## PRATIQUES

<b>AIDES FINANCIÈRES</b>	70
<b>CONDITIONS GÉNÉRALES &amp; CONTACT</b>	72
<b>NOS SITES DE FORMATIONS</b>	73



## AIDES FINANCIÈRES POSSIBLES POUR LES FORMATIONS COURTES ET LONGUES

### VOUS ÊTES DEMANDEUR.EUSE D'EMPLOI

#### - PÔLE EMPLOI : AIDE INDIVIDUELLE À LA FORMATION (AIF)

L'Aide individuelle à la formation couvre l'intégralité du coût de la formation restant à votre charge, suite à l'intervention des autres financeurs. Elle est versée directement à l'organisme de formation. Toutefois, sachez que vous pouvez financer vous-même le montant restant à votre charge en mobilisant votre Compte personnel de formation.

#### - MISSION LOCALE : FONDS D'AIDE AUX JEUNES (FAJ)

Le Fonds d'Aide aux Jeunes (FAJ) est une aide ponctuelle destinée aux jeunes de 18 à 24 ans en situation difficile, notamment lorsqu'ils ne peuvent pas s'appuyer sur le secours de leur famille (conflits, précarité financière, ...).

Le fonds d'aide aux jeunes est un secours temporaire pour les jeunes en difficulté, afin de favoriser leur insertion sociale et professionnelle. Ce dispositif national est porté au niveau départemental par les conseils départementaux.

#### - CONSEIL GÉNÉRAL

L'obtention du financement est soumise à plusieurs critères (niveau de la formation, période de chômage...). Il faut passer par un-e assistant-e social-e. Des aides possibles qui peuvent atteindre 100 %.

#### - LE CPF (COMPTE PERSONNEL DE FORMATION)

Les destinataires :

- Les salarié.e.s, y compris.e.s ceux.celles en contrat d'apprentissage ou de professionnalisation, et jusqu'à leur départ en retraite
- Les demandeur.euse.s d'emploi
- Les jeunes sorti.e.s sans qualification du système scolaire

Consultez le site officiel [www.moncompteformation.gouv.fr](http://www.moncompteformation.gouv.fr)

#### - INDIVIDUEL

Le financement individuel, comme son nom l'indique, correspond à la prise en charge de la formation de votre part.

## VOUS ÊTES SALARIÉ.E

### - EN INTÉRIM

Renseignez-vous auprès du Fonds d'Assurance Formation du Travail Temporaire (FAF.TT). Il permet aux entreprises de travail temporaire et à leurs salarié.e.s d'accroître leur performance et donc leur adéquation avec les besoins du marché via des dispositifs de formation.

### - CONTRAT D'APPRENTISSAGE

Le contrat d'apprentissage est signé entre l'employeur et vous-même en qualité d'apprenti.e si vous avez été âgé.e de moins de 30 ans Toute entreprise privée peut embaucher un.e apprenti.e.

### - LE CPF

Concerne tou.te.s les salarié.e.s et aidera cette année quelques 250 000 bénéficiaires. Il peut subventionner jusqu'à 150 heures de formation avec possibilité d'abondement de la part des OPCO. « Le CPF est à mobiliser en priorité » mais attention, car devant son succès, les financeurs abondent déjà de moins en moins.

### - LA VALIDATION DES ACQUIS DE L'EXPÉRIENCE (VAE)

Permet d'abaisser les coûts d'un cursus en faisant reconnaître des compétences acquises dans son travail par la validation de certains modules ou la totalité d'un diplôme.

### - CONTRAT DE PROFESSIONNALISATION

Le contrat de professionnalisation s'ouvre aux bénéficiaires du revenu de solidarité active (RSA), de l'allocation de solidarité spécifique (ASS) et de l'allocation adultes handicapés (AAH). Pour ces derniers (quel que soit leur âge), et pour les jeunes de 16 à 25 ans (non titulaires d'un baccalauréat ou d'un diplôme de l'enseignement technologique ou professionnel), la durée de l'action de professionnalisation peut être portée à 24 mois.

### - PLAN DE FORMATION

En fonction de la politique de formation de l'entreprise et de la structure dans laquelle vous travaillez, vous pouvez obtenir un financement pour votre formation. Demandez si votre entreprise dispose d'un plan de formation.

## VOS INTERLOCUTEUR.TRICE.S :

- Votre conseiller.e Pôle Emploi si vous êtes en recherche d'emploi, pour une demande d'AIF (Aide Individuelle à la Formation) ou si vous êtes au RSA, une demande d'APRE (Aide pour le Retour à l'Emploi) au près du Conseil Général.
- Votre conseiller.e Mission Locale si vous êtes en recherche d'emploi, et que vous avez moins de 26 ans, pour une demande d'aide individuelle ou tout autre dispositif existant.
- Votre employeur.euse si vous êtes en cours d'emploi : Cela fonctionne avec un contrat classique, un contrat de professionnalisation ou un contrat aidé.
- L'organisme de formation où vous souhaitez suivre la formation pour un éventuel dispositif de prise en charge par le Conseil Régional

## CONDITIONS GÉNÉRALES

### INSCRIPTIONS AUX FORMATIONS :

La personne désirant participer à une formation est invitée à compléter le dossier ou la fiche d'inscription et à l'envoyer à l'adresse indiquée, selon le délai déterminé.

Le.la candidat.e reçoit par mail une confirmation d'inscription et les éventuelles pièces manquantes si nécessaire.

Un courrier de convocation (soit à des sélections d'entrée, soit pour le 1er jour de la formation) sera adressé par courrier au moins 1 semaine avant le début de la session.

### ANNULATION D'INSCRIPTION

Toute annulation devra être signalée par écrit au service formation avant le début de la formation (un mail peut suffire).

En cas d'absence ou d'annulation reçue le jour de l'ouverture de la session, l'inscription sera facturée intégralement (aucun remboursement ne sera effectué).

### RESPONSABILITÉ

L'établissement FAL Formation ne pourra être tenu pour responsable des modifications survenues à la suite d'évènements indépendants de sa volonté et en particulier de l'annulation de la session de formation par suite d'une insuffisance d'inscriptions.

Cette annulation se fera le cas échéant, 5 jours avant le début du stage. Dans ce cas, les sommes versées seront remboursées.

FAL Formation attire l'attention du/de la participant.e sur la nécessité de prendre connaissance des objectifs propres à chaque action de formation.

Le programme peut faire l'objet de modifications. En cas de modifications substantielles, FAL Formation en informera le.la participant.e et la dernière version sera communiquée le jour du stage.

Il est demandé aux personnes à mobilité réduite de se signaler lors de l'inscription de façon à ce que l'organisme de formation s'assure de l'accessibilité des lieux de formation.

### MODE DE RÈGLEMENT

Un acompte de 30 % est demandé à l'inscription. Le règlement du solde s'effectuera à la réception de la facture à l'ordre de « FAL formation ».

### SECRÉTARIAT

Etablissement FAL Formation

9 rue des Olivettes – BP 74107

44041 Nantes cedex 1

Tel : 02 51 83 33 10 ou 02 51 86 33 02

Mail : formation@laligue44.org

## NOS SITES DE FORMATION

### SITE DE NANTES

9 rue des Olivettes  
44041 Nantes cedex 1  
02 51 86 33 10



### SITE DE PRÉFAILLES

Centre le Soleil de Jade  
La pointe St Gildas  
44770 PREFAILLES  
02 51 86 33 03  
02 40 21 60 23



### SITE DE LA ROCHE-SUR-YON

41 rue Monge  
85000 La Roche-sur-Yon  
Cedex  
02 51 36 13 97



### SITE DE LIRÉ - ORÉE D'ANJOU

Château de La Turmelière - Liré  
49530 Orée d'Anjou  
02 40 09 15 16



@liguefal44



@laligue\_fal44

Retrouvez le catalogue en téléchargement  
sur notre site internet : [www.laligue44.org](http://www.laligue44.org)





**LIGUE DE L'ENSEIGNEMENT 44**

9 rue des Olivettes  
BP 74107 - 44041 Nantes Cedex 1  
02 51 86 33 33

FÉDÉRATION  
LOIRE-ATLANTIQUE • FAL 44

